



คู่มือประชาชน กรมวิทยาศาสตร์บริการ

(3) การรับรองระบบงานห้องปฏิบัติการ



กระบวนการ ขั้นตอน

1 ยื่นคำขอ
1 วัน

- ตรวจสอบเอกสาร
ชำระค่าธรรมเนียม
ออกเลขที่คำขอ

- เอกสารประกอบ :
- เอกสารประกอบการยื่นคำขอ
 - หนังสือรับรองนิติบุคคล
 - สำเนาทะเบียนบ้าน
 - หนังสือมอบอำนาจ
 - แบบคำขอการรับรอง



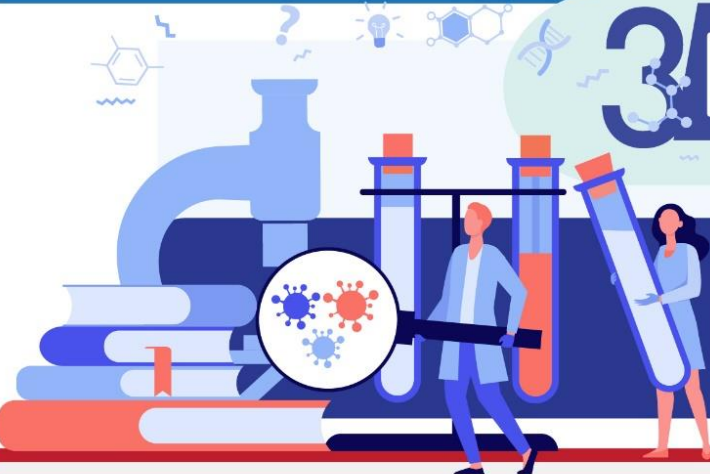
2 รับการตรวจประเมิน
ภายใน 6 เดือน

- ตรวจเบื้องต้น (หากจำเป็น) ภายใน 1 เดือน นับจากวันออกเลขที่คำขอ
- ตรวจประเมินความสามารถห้องปฏิบัติการ ภายใน 6 เดือน นับจากการตรวจเบื้องต้น

3 ดำเนินการแก้ไขข้อบกพร่อง
ภายใน 3 เดือน
ขยายเวลาได้ 3 ครั้ง
ครั้งละไม่เกิน 1 เดือน

4 สรุปรายงานผลการตรวจประเมิน
พิจารณาให้การรับรอง
45 วัน

5 ให้การรับรองความสามารถ



ค่าธรรมเนียม

- ค่าธรรมเนียมการรับรอง 1,000 บาท
- ค่าธรรมเนียมประเมิน/กม/วัน (ไม่รวมค่าธรรมเนียมแรกเข้า) 2,000 บาท
- ใบรับรองฉบับภาษาไทย/ฉบับภาษาอังกฤษ ฉบับละ (ครั้งแรก) 10,000 บาท

เวลาเปิดทำการ

- วันทำการ ตั้งแต่จันทร์ - วันศุกร์ (ยกเว้นวันหยุดที่ทางราชการกำหนด)
- ช่วงเวลาทำการ 08.30 - 16.30 น.

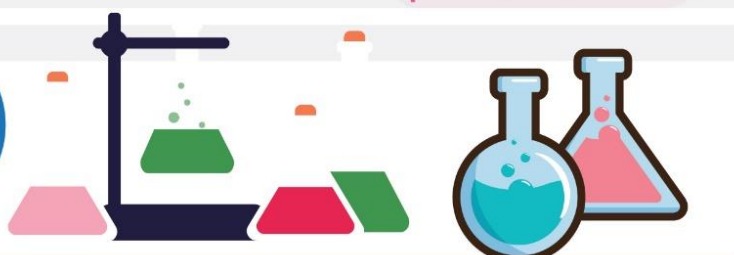
ช่องทางในการให้บริการ

กองบริการและรับรองห้องปฏิบัติการ กรมวิทยาศาสตร์บริการ

ช่องทางการติดต่อ/ร้องเรียน

- กองบริหารและรับรองห้องปฏิบัติการ กรมวิทยาศาสตร์บริการ โทร 0 2201 7194 หรือ 0 2201 7133 E-mail : bls@dss.go.th
- 75/7 ถนนพระรามที่ 6 แขวงทุ่งพญาไท เขตราชเทวี กรุงเทพมหานคร 10400
- เว็บไซต์ <http://bls.dss.go.th>

กรมวิทยาศาสตร์บริการ
กระทรวงการอุดมศึกษา วิทยาศาสตร์ วิจัยและนวัตกรรม
ที่อยู่ 75/7 ถนนพระรามที่ 6 แขวงทุ่งพญาไท เขตราชเทวี กรุงเทพฯ 10400
โทรศัพท์ 0 2201 7000 เว็บไซต์ www.dss.go.th



คู่มือสำหรับประชาชน : การรับรองระบบงานห้องปฏิบัติการ [N]

หน่วยงานที่ให้บริการ : กรมวิทยาศาสตร์บริการ กระทรวงการอุดมศึกษา วิทยาศาสตร์ วิจัยและนวัตกรรม

หลักเกณฑ์ วิธีการ เงื่อนไข (ถ้ามี) ในการยื่นคำขอ และในการพิจารณาอนุญาต

ขั้นตอนการดำเนินงานตามคู่มือจะเริ่มนับเวลาตั้งแต่เจ้าหน้าที่ตรวจสอบเอกสารครบถ้วนตามที่ระบุไว้ในคู่มือประชาชนเรียบร้อยแล้ว ในกรณีที่คำขอหรือเอกสารหลักฐานไม่ครบถ้วนและ/หรือมีความบกพร่องเป็นเหตุไม่สามารถพิจารณาได้ เจ้าหน้าที่จะจัดทำบันทึกความบกพร่องของรายการเอกสารหรือเอกสารหลักฐานที่ต้องยื่นเพิ่มเติมโดยผู้ยื่นคำขอต้องดำเนินการแก้ไขภายในระยะเวลาที่กำหนดไว้ในบันทึกดังกล่าว และจะมอบสำเนานบันทึกความบกพร่องดังกล่าวให้ผู้ยื่นคำขอหรือผู้ที่ได้รับมอบอำนาจไว้เป็นหลักฐาน ทั้งนี้จะมีการแจ้งผลการพิจารณาให้ผู้ยื่นคำขอรับทราบภายใน 7 วัน นับแต่วันที่พิจารณาแล้วเสร็จ

ช่องทางการให้บริการ

สถานที่ให้บริการ (หมายเหตุ: -) สำนักบริหารและรับรองห้องปฏิบัติการ กรมวิทยาศาสตร์บริการ 75/7 ถ.พระรามที่6 เขตราชเทวี กรุงเทพมหานคร 10400 /ติดต่อ ด้วยตนเอง ณ หน่วยงาน	ระยะเวลาเปิดให้บริการ เปิดให้บริการวัน จันทร์ ถึง วัน ศุกร์ (ยกเว้นวันหยุดที่ทางราชการกำหนด) ตั้งแต่เวลา 08:30 - 16:30 น.
สถานที่ให้บริการ (หมายเหตุ: (กรณียื่นคำขอผ่านทางเว็บไซต์เจ้าหน้าที่จะ ดำเนินการในวันทำการถัดไป)) www.dss.go.th/เว็บไซต์และช่องทางออนไลน์	ระยะเวลาเปิดให้บริการ เปิดให้บริการตลอด 24 ชั่วโมง
สถานที่ให้บริการ (หมายเหตุ: -) สำนักบริหารและรับรองห้องปฏิบัติการ กรมวิทยาศาสตร์บริการ 75/7 ถ.พระรามที่6 เขตราชเทวี กรุงเทพมหานคร 10400/ ไปรษณีย์	ระยะเวลาเปิดให้บริการ เปิดให้บริการวัน จันทร์ ถึง วัน ศุกร์ (ยกเว้นวันหยุดที่ทางราชการกำหนด) ตั้งแต่เวลา 08:30 - 16:30 น.
สถานที่ให้บริการ (หมายเหตุ: -) 02-201-7125, 02-201-7165, 02-201-7134 /โทรศัพท์	ระยะเวลาเปิดให้บริการ เปิดให้บริการวัน จันทร์ ถึง วัน ศุกร์ (ยกเว้นวันหยุดที่ทางราชการกำหนด) ตั้งแต่เวลา 08:30 - 16:30 น.
สถานที่ให้บริการ (หมายเหตุ: (กรณียื่นคำขอผ่านทางอีเมลเจ้าหน้าที่จะดำเนินการ ในวันทำการถัดไป)) bla@dss.go.th/อีเมล	ระยะเวลาเปิดให้บริการ เปิดให้บริการตลอด 24 ชั่วโมง

ขั้นตอน ระยะเวลา และส่วนงานที่รับผิดชอบ

ระยะเวลาในการดำเนินการรวม : 32 วัน

ลำดับ	ขั้นตอน	ระยะเวลา	ส่วนที่รับผิดชอบ
1)	การตรวจสอบเอกสาร ผู้ขอรับบริการยื่นใบสมัครพร้อมหลักฐานประกอบคำขอให้ เจ้าหน้าที่ตรวจสอบความถูกต้องและความครบถ้วนของเอกสาร (หมายเหตุ: -)	1 วัน	กรมวิทยาศาสตร์บริการ
2)	การพิจารณา เจ้าหน้าที่ดำเนินการตรวจประเมิน ณ สถานที่ตามคำขอของผู้ ขอรับบริการ (หมายเหตุ: -)	30 วัน	กรมวิทยาศาสตร์บริการ
3)	การลงนาม/คณะกรรมการมีมติ เจ้าหน้าที่จัดทำใบรับรองความสามารถระบบงานห้องปฏิบัติการ เสนออธิบดีกรมวิทยาศาสตร์บริการลงนาม (หมายเหตุ: -)	1 วัน	กรมวิทยาศาสตร์บริการ

รายการเอกสาร หลักฐานประกอบ

ลำดับ	ชื่อเอกสาร จำนวน และรายละเอียดเพิ่มเติม (ถ้ามี)	หน่วยงานภาครัฐผู้ออกเอกสาร
1)	บัตรประจำตัวประชาชน ฉบับจริง 1 ฉบับ สำเนา 0 ฉบับ หมายเหตุ (ในกรณีที่ผู้ยื่นคำขอเป็นผู้รับมอบอำนาจให้ทำหน้าที่ยื่นคำขอ ให้ผู้ยื่นคำขอตั้งกล่าวใช้บัตรประจำตัวประชาชน (ฉบับจริง) ของตนเอง พร้อมหนังสือมอบอำนาจ (ฉบับจริง) ในการยื่น พร้อมแนบสำเนาบัตรประจำตัวประชาชนของผู้มอบอำนาจมาด้วย)	กรมการปกครอง
2)	หนังสือรับรองนิติบุคคล ฉบับจริง 0 ฉบับ สำเนา 1 ฉบับ หมายเหตุ -	กรมพัฒนาธุรกิจการค้า
3)	หนังสือมอบอำนาจ ฉบับจริง 1 ฉบับ สำเนา 0 ฉบับ หมายเหตุ -	-

ค่าธรรมเนียม

ลำดับ	รายละเอียดค่าธรรมเนียม	ค่าธรรมเนียม (บาท / ร้อยละ)
1)	ค่าธรรมเนียมการยื่นคำขอรับใบรับรอง (หมายเหตุ: -)	ค่าธรรมเนียม 1,000 บาท
2)	ค่าธรรมเนียมการตรวจประเมิน/คน/วัน (หมายเหตุ: -)	ค่าธรรมเนียม 2,000 บาท
3)	ค่าธรรมเนียมใบรับรองฉบับภาษาไทย/ภาษาอังกฤษ (หมายเหตุ: -)	ค่าธรรมเนียม 10,000 บาท

ช่องทางการร้องเรียน แนะนำบริการ

ลำดับ	ช่องทางการร้องเรียน / แนะนำบริการ
1)	ติดต่อด้วยตนเอง ณ สำนักบริหารและรับรองห้องปฏิบัติการ 75/7 ถ.พระรามที่ 6 เขตราชเทวี กรุงเทพฯ 10400 (หมายเหตุ: -)
2)	ทางไปรษณีย์ : สำนักบริหารและรับรองห้องปฏิบัติการ 75/7 ถ.พระรามที่ 6 เขตราชเทวี กรุงเทพฯ 10400 (หมายเหตุ: -)
3)	http://www.dss.go.th (หมายเหตุ: -)
4)	ศูนย์บริการประชาชน สำนักปลัดสำนักนายกรัฐมนตรี (หมายเหตุ: (เลขที่ 1 ถ.พิษณุโลก เขตดุสิต กทม. 10300 / สายด่วน 1111 / www.1111.go.th / ตู้ ปณ.1111 เลขที่ 1 ถ.พิษณุโลก เขตดุสิต กทม. 10300))
5)	ศูนย์รับเรื่องร้องเรียนการทุจริตในภาครัฐ (หมายเหตุ: (สำนักงานคณะกรรมการป้องกันและปราบปรามการทุจริตในภาครัฐ (สำนักงาน ป.ป.ท.) - 99 หมู่ 4 อาคารซอฟต์แวร์ปาร์ค ชั้น 2 ถนนแจ้งวัฒนะ ตำบลคลองเกลือ อำเภอปากเกร็ด จังหวัดนนทบุรี 11120 - สายด่วน 1206 / โทรศัพท์ 0 2502 6670-80 ต่อ 1900 , 1904-7 / โทรสาร 0 2502 6132 - www.pacc.go.th / www.facebook.com/PACC.GO.TH ศูนย์รับเรื่องร้องเรียนสำหรับนักลงทุนต่างชาติ (The Anti-Corruption Operation center) Tel : +66 92 668 0777 / Line : Fad.pacc / Facebook : The Anti-Corruption Operation Center / Email : Fad.pacc@gmail.com))

แบบฟอร์ม ตัวอย่างและคู่มือการกรอก

ลำดับ	ชื่อแบบฟอร์ม
1)	Application form for testing laboratory and for proficiency testing provider (หมายเหตุ: -)
2)	แบบคำขอการรับรองระบบงานห้องปฏิบัติการ (หมายเหตุ: -)

หมายเหตุ

-

เอกสารฉบับนี้ดาวน์โหลดจากเว็บไซต์ศูนย์รวมข้อมูลการติดต่อราชการ
www.info.go.th

วันที่คู่มือมีผลบังคับใช้: 30/12/2563