



แผนปฏิบัติการส่งเสริมคุณธรรม  
กรมวิทยาศาสตร์บริการ (วศ.)  
ประจำปีงบประมาณ พ.ศ. ๒๕๖๖

กรมวิทยาศาสตร์บริการ

กระทรวงการอุดมศึกษา วิทยาศาสตร์ วิจัยและนวัตกรรม (อว.)

แผนปฏิบัติการส่งเสริมคุณธรรม

กรมวิทยาศาสตร์บริการ (วศ.)

ประจำปีงบประมาณ พ.ศ. ๒๕๖๖

## คำนำ

แผนปฏิบัติการส่งเสริมคุณธรรม กรมวิทยาศาสตร์บริการ (วศ.) ประจำปีงบประมาณ พ.ศ. ๒๕๖๖ จัดทำขึ้นเพื่อเป็นกลไกในการขับเคลื่อนการส่งเสริมคุณธรรม จริยธรรม ตามกรอบแนวทางตามแผนปฏิบัติการด้านการส่งเสริมคุณธรรมแห่งชาติ ระยะที่ ๒ (พ.ศ. ๒๕๖๖ - ๒๕๗๐) ซึ่งเป็นแผนปฏิบัติการที่ต่อเนื่องจากแผนแม่บทส่งเสริมคุณธรรมแห่งชาติ ฉบับที่ ๑ (พ.ศ. ๒๕๕๙ - ๒๕๖๔) ที่ขยายระยะเวลาการดำเนินการถึงปี พ.ศ. ๒๕๖๕ และสอดคล้องกับยุทธศาสตร์ชาติ ๒๐ ปี (พ.ศ. ๒๕๖๑ - ๒๕๘๐) โดยมีเป้าหมายให้คนไทยอยู่ร่วมกันด้วยความสมานฉันท์ ภายใต้หลักธรรมทางศาสนา ปรัชญาของเศรษฐกิจพอเพียง วิถีวัฒนธรรมไทยที่ดีงาม และประเทศไทยปลอดทุจริตและประพฤติมิชอบ โดยมีพฤติกรรมที่สะท้อนการมีคุณธรรม “พอเพียง วินัย สุจริต จิตอาสา และกตัญญู”

ในการนี้ กรมวิทยาศาสตร์บริการ กระทรวงการอุดมศึกษา วิทยาศาสตร์ วิจัยและนวัตกรรม จึงจัดทำแผนปฏิบัติการส่งเสริมคุณธรรม กรมวิทยาศาสตร์บริการ (วศ.) ประจำปีงบประมาณ พ.ศ. ๒๕๖๖ ขึ้น เพื่อใช้เป็นกรอบแนวทางในการขับเคลื่อนคุณธรรมของหน่วยงาน ให้เกิดประสิทธิภาพและประสิทธิผลในการปฏิบัติงานอย่างมีธรรมาภิบาล โปร่งใส และมีความรับผิดชอบต่อสังคม บุคลากรทุกระดับมีพฤติกรรมที่ถูกต้องดีงาม ยึดหลักธรรมทางศาสนา ตลอดจนมีการพัฒนาด้านคุณธรรม จริยธรรม น้อมนำหลักปรัชญาเศรษฐกิจพอเพียงไปใช้ในชีวิตประจำวัน และการทำงาน อันจะนำไปสู่การเป็นองค์กรคุณธรรมอย่างยั่งยืน

กรมวิทยาศาสตร์บริการ

มีนาคม ๒๕๖๖

## สารบัญ

เรื่อง

หน้า

### ส่วนที่ ๑ หลักการและเหตุผล

(๑) หลักการและเหตุผล

๑

(๒) ภาพที่ ๑ ความสอดคล้องกับแผนระดับที่ ๑ - ๓ ของแผนปฏิบัติการด้านการส่งเสริมคุณธรรมแห่งชาติ ระยะที่ ๒ (พ.ศ. ๒๕๖๖ - ๒๕๗๐)

๕

(๓) ภาพที่ ๒ กรอบประเด็นยุทธศาสตร์กรมวิทยาศาสตร์บริการ

๖

ประจำปีงบประมาณ พ.ศ. ๒๕๖๖

### ส่วนที่ ๒ แผนปฏิบัติการส่งเสริมคุณธรรมกรมวิทยาศาสตร์บริการ ประจำปีงบประมาณ พ.ศ. ๒๕๖๖

๘

- ประเด็นยุทธศาสตร์, แผนย่อย, เป้าหมาย, แนวทางการพัฒนา, โครงการ/กิจกรรม, ตัวชี้วัด, ค่าเป้าหมายตัวชี้วัด

## ส่วนที่ ๑ หลักการและเหตุผล

### ๑. หลักการและเหตุผล

แผนปฏิบัติการด้านการส่งเสริมคุณธรรมแห่งชาติ ระยะที่ ๒ (พ.ศ. ๒๕๖๖ - ๒๕๗๐) เป็นแผนต่อเนื่องจากแผนแม่บทส่งเสริมคุณธรรมแห่งชาติ ฉบับที่ ๑ (พ.ศ. ๒๕๕๙ - ๒๕๖๕) มีเป้าหมายหลัก คือ “คนไทยมีพฤติกรรมที่สะท้อนการมีคุณธรรมเพิ่มมากขึ้นด้วยดัชนีคุณธรรม ๕ ประการ คือ “พอเพียง วินัย สุจริต จิตอาสา กตัญญู” ขยายความได้ ดังต่อไปนี้

พอเพียง: ดำรงชีวิตอย่างพอประมาณ ไม่โลภ ไม่เบียดเบียนผู้อื่น สังคม และสิ่งแวดล้อม มีเหตุผล ใช้ความรู้้อย่างรอบคอบและรอบด้าน และสร้างภูมิคุ้มกัน เพื่อให้สามารถรอดพ้นจากวิกฤตภัยต่างๆ ได้

วินัย: ปฏิบัติตนตามกติกากฎรยาบรรณวิชาชีพ ขององค์กรและสังคม ตามหน้าที่พลเมืองดี และเคารพกฎหมาย ตลอดจนป้องกันและรับผิดชอบผลกระทบต่อบุคคลและสิ่งแวดล้อม

สุจริต: มีความซื่อสัตย์ ซื่อตรง ยึดมั่น ยืนหยัดในการรักษาความจริง ความถูกต้องและเป็นธรรม ไม่สนับสนุน ไม่ร่วมมือ ไม่ยินยอมพร้อม มต่อต้านการทุจริตทุกรูปแบบ

จิตอาสา: การให้และเสียสละประโยชน์ส่วนตนเพื่อส่วนรวม ช่วยเหลือเกื้อกูลต่อสรรพสิ่งทั้งหลาย เพื่อประโยชน์สุขแก่พวกเขาเหล่านั้นและของสังคม

กตัญญู: สำนึกรู้คุณและแสดงออกถึงความกตัญญูต่อแผ่นดินเกิด ธรรมชาติสิ่งแวดล้อม สถาบัน องค์กร และผู้มีพระคุณ นับตั้งแต่ บิดา มารดา ญาติผู้ใหญ่ ครู อาจารย์ เป็นต้น ไม่จำเป็นต้องเป็นสิ่งของ อาจเป็นการกระทำหรือความจริงใจ บนหลักพื้นฐานของความถูกต้องดีงาม

โดยเป้าหมายและตัวชี้วัดหลักของแผนปฏิบัติการด้านการส่งเสริมคุณธรรมแห่งชาติ ระยะที่ ๒ (พ.ศ. ๒๕๖๖ - ๒๕๗๐) คือ คนไทยมีพฤติกรรมที่สะท้อนการมีคุณธรรมเพิ่มขึ้น มุ่งสู่สังคมคุณธรรมที่คนไทยอยู่ร่วมกันด้วยความสมานฉันท์ ภายใต้หลักธรรมทางศาสนา หลักปรัชญาของเศรษฐกิจพอเพียง วิถีวัฒนธรรมไทยที่ดีงาม และประเทศไทยปลอดทุจริตและประพฤติมิชอบ และกำหนดตัวชี้วัดเชิงผลลัพธ์ ๒ ประเด็น เพื่อให้การขับเคลื่อนบรรลุเป้าหมายดังกล่าว ประกอบด้วย

๑) ดัชนีคุณธรรม ๕ ประการ “พอเพียง วินัย สุจริต จิตอาสา กตัญญู” เพิ่มขึ้นร้อยละ ๑๐ ภายในปี พ.ศ. ๒๕๗๐

๒) หน่วยงานภาครัฐน้อมนำหลักปรัชญาของเศรษฐกิจพอเพียงในการบริหารงานมีค่า ITA เพิ่มขึ้นร้อยละ ๕ ภายในปี พ.ศ. ๒๕๗๐

และมีแนวทางการขับเคลื่อนไปสู่เป้าหมายให้บรรลุตัวชี้วัดหลักของแผนปฏิบัติการฯ จึงกำหนดเป็น ๓ แผนย่อย โดยมีเป้าหมายในแต่ละแผนย่อย และแนวทางการพัฒนา ดังนี้

**แผนย่อยที่ ๑ การส่งเสริมสภาพแวดล้อมที่เอื้อต่อการส่งเสริม คุณธรรม/การทำหน้าที่ที่เหมาะสมกับบริบทของสังคมไทย มีเป้าหมาย ๒ เป้าหมาย คือ**

- เป้าหมายที่ ๑ :** ประชากรมีกิจกรรมการปฏิบัติตนที่สะท้อนการมีคุณธรรมจริยธรรมเพิ่มขึ้น
- ตัวชี้วัด :** ประชากรอายุ ๑๓ ปีขึ้นไป มีกิจกรรมการปฏิบัติตนที่สะท้อนการมีคุณธรรม จริยธรรมเพิ่มขึ้น
- ค่าเป้าหมาย :** เพิ่มขึ้นร้อยละ ๕ ต่อปี จากข้อมูลปีฐาน ปี พ.ศ. ๒๕๖๕
- 
- เป้าหมายที่ ๒ :** เครือข่ายทางสังคมที่มีขีดความสามารถในการส่งเสริมคุณธรรมในสังคมไทยเพิ่มขึ้น
- ตัวชี้วัด :** จำนวนเครือข่ายทางสังคมมีขีดความสามารถในการส่งเสริมคุณธรรมในสังคมไทยเพิ่มขึ้น
- ค่าเป้าหมาย :** เพิ่มขึ้นร้อยละ ๑๐ ภายในปี พ.ศ. ๒๕๗๐ จากข้อมูลปีฐาน ปี พ.ศ. ๒๕๖๕

#### **แนวทางการพัฒนา ๖ แนวทาง ประกอบด้วย**

- ๑) สร้างพื้นที่และสนับสนุนกิจกรรมส่งเสริมคุณธรรมหรือการทำความดี
- ๒) ยกย่องเชิดชูเกียรติบุคคล ชุมชน องค์กร อำเภอ จังหวัด คุณธรรม
- ๓) ส่งเสริมให้สถาบันศาสนาเป็นศูนย์กลางชุมชนและขับเคลื่อนคุณธรรมด้วยพลังบวร
- ๔) พัฒนาขีดความสามารถของชุมชน องค์กร อำเภอ จังหวัดคุณธรรม ส่งเสริมสร้างมูลค่าทางเศรษฐกิจด้วยผลิตภัณฑ์ทางวัฒนธรรม
- ๕) ส่งเสริมการนำคุณธรรมเพื่อการอนุรักษ์ทรัพยากรธรรมชาติ สิ่งแวดล้อม การป้องกันและแก้ไขปัญหาอันเกิดจากภัยธรรมชาติ และวิกฤติโรคอุบัติใหม่
- ๖) สนับสนุนส่งเสริมกลไกของชุมชนให้มีระบบพี่เลี้ยง

**แผนย่อยที่ ๒ การพัฒนาระบบและการเสริมสร้างขีดความสามารถของกลไกเพื่อการขับเคลื่อน และส่งเสริมคุณธรรม มีเป้าหมาย ๓ เป้าหมาย คือ**

- เป้าหมายที่ ๑ :** เครือข่าย/องค์กรที่ร่วมกันทำกิจกรรมสาธารณะเพิ่มขึ้น
- ตัวชี้วัด :** จำนวนเครือข่าย/องค์กรจากทุกภาคส่วนที่ร่วมกันทำกิจกรรมสาธารณะเพิ่มขึ้น
- ค่าเป้าหมาย :** เพิ่มขึ้นร้อยละ ๕ ต่อปี จากข้อมูลปีฐาน ปี พ.ศ. ๒๕๖๕
- 
- เป้าหมายที่ ๒ :** องค์กรเครือข่ายทางสังคมที่มีการพัฒนาระบบเครดิตทางสังคม (Social Credit) เพื่อรองรับการส่งเสริมคุณธรรม
- ตัวชี้วัด :** จำนวนองค์กรเครือข่ายทางสังคมที่มีการพัฒนาระบบเครดิตทางสังคม (Social Credit) ที่เหมาะสมกับบริบทของสังคมไทยเพื่อรองรับการส่งเสริมคุณธรรมเพิ่มขึ้น
- ค่าเป้าหมาย :** เพิ่มขึ้นร้อยละ ๑๐ ภายในปี พ.ศ. ๒๕๗๐ จากข้อมูลปีฐาน ปี พ.ศ. ๒๕๖๖
- 
- เป้าหมายที่ ๓ :** หน่วยงานภาครัฐน้อมนำหลักปรัชญาของเศรษฐกิจพอเพียงในการบริหารงาน มีค่า ITA เพิ่มขึ้น
- ตัวชี้วัด :** จำนวนหน่วยงานภาครัฐมีค่า ITA ผ่านเกณฑ์มาตรฐานเพิ่มขึ้น
- ค่าเป้าหมาย :** เพิ่มขึ้นร้อยละ ๑๐ ภายในปี พ.ศ. ๒๕๗๐ จากข้อมูลปีฐาน ปี พ.ศ. ๒๕๖๖

**แนวทางการพัฒนา ๔ แนวทาง ประกอบด้วย**

- ๑) ส่งเสริมคุณธรรมจริยธรรมในทุกช่วงวัยโดยนำนวัตกรรมมาประยุกต์ใช้ให้เหมาะสมกับบริบททางสังคมไทย
- ๒) สร้างกลไกเครือข่ายคุณธรรมและระบบการสนับสนุนต่างๆ ที่เกี่ยวข้อง
- ๓) พัฒนากลไกให้หน่วยงานภาครัฐขับเคลื่อนการส่งเสริมคุณธรรมตามหลักธรรมทางศาสนา หลักปรัชญาของเศรษฐกิจพอเพียง และวิถีวัฒนธรรมไทยที่ดีงาม
- ๔) เสริมสร้างความเข้มแข็งของเครือข่ายด้วยกระบวนการแลกเปลี่ยนเรียนรู้ด้านการส่งเสริมคุณธรรม

แผนย่อยที่ ๓ การส่งเสริมการเรียนรู้ และการพัฒนาศักยภาพคนและองค์กรเครือข่ายเพื่อขับเคลื่อนการส่งเสริมคุณธรรม มีเป้าหมาย ๒ เป้าหมาย คือ

- เป้าหมายที่ ๑ : ทุนชีวิตเด็กและเยาวชนไทยเพิ่มขึ้น  
ตัวชี้วัด : ทุนชีวิตเด็กและเยาวชนไทยเพิ่มขึ้น  
ค่าเป้าหมาย : เพิ่มขึ้นร้อยละ ๕ ภายในปี พ.ศ. ๒๕๗๐ จากข้อมูลปีฐาน ปี พ.ศ. ๒๕๖๕

- เป้าหมายที่ ๒ : คนไทยได้รับการพัฒนาทักษะชีวิตจากการส่งเสริมคุณธรรมขององค์กรเครือข่ายเพิ่มขึ้น  
ตัวชี้วัด : จำนวนคนที่ได้รับการพัฒนาทักษะชีวิตจากการส่งเสริมคุณธรรมขององค์กรเครือข่ายเพิ่มขึ้น  
ค่าเป้าหมาย : เพิ่มขึ้นร้อยละ ๕ ต่อปี จากข้อมูลปีฐาน ปี พ.ศ. ๒๕๖๖

#### แนวทางการพัฒนา ๓ แนวทาง ประกอบด้วย

- ๑) กำหนดให้สถานศึกษาทุกระดับของหน่วยงานทุกภาคส่วนสะท้อนกระบวนการจัดการศึกษาที่บรรลุเป้าหมายเพื่อพัฒนาคนไทยให้เป็นมนุษย์ที่สมบูรณ์
- ๒) ส่งเสริมให้เกิดระบบการจัดการความรู้ที่เป็นกระบวนการเรียนรู้ตลอดชีวิตภายในชุมชนหรือหน่วยงาน
- ๓) ส่งเสริมงานวิชาการ งานวิจัยพัฒนา และเผยแพร่ระบบการจัดการความรู้ด้านการส่งเสริมคุณธรรม

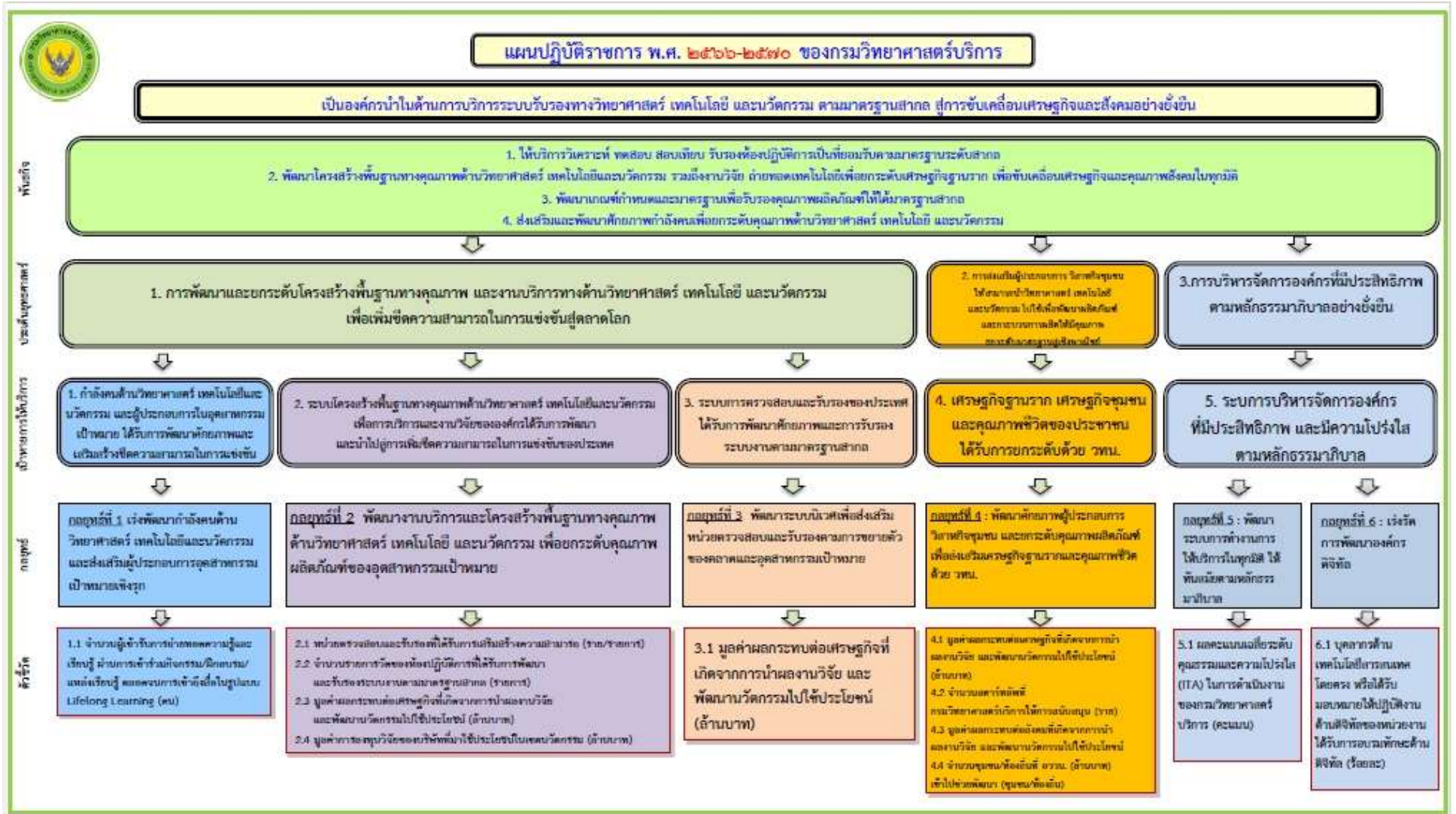


ภาพแสดงความเชื่อมโยงระหว่างแผนปฏิบัติการด้านการส่งเสริมคุณธรรมแห่งชาติ (พ.ศ. ๒๕๖๖ - ๒๕๗๐) กับแผน ๓ ระดับ ดังนี้

ความสอดคล้องกับแผนระดับที่ 1 - 3 ของแผนปฏิบัติการด้านการส่งเสริมคุณธรรมแห่งชาติ ระยะที่ 2 (พ.ศ. 2566 - 2570)								
<b>ยุทธศาสตร์ชาติ</b>	3. การพัฒนาและเสริมสร้างศักยภาพทรัพยากรมนุษย์			4. การสร้างโอกาสและความเสมอภาคทางสังคม		6. การปรับสมดุลและพัฒนาาระบบบริหารจัดการภาครัฐ		
<b>แผนแม่บทภายใต้ยุทธศาสตร์ชาติ</b>	ประเด็นที่ 10 การปรับเปลี่ยนค่านิยม และวัฒนธรรม		ประเด็นที่ 11 การพัฒนาคุณภาพคนตลอดช่วงชีวิต		ประเด็นที่ 15 พลังทางสังคม		ประเด็นที่ 21 ต่อต้านการทุจริตและประพฤติมิชอบ	
<b>เป้าหมาย</b>	คนไทยมีคุณธรรม จริยธรรม ค่านิยมที่ดีงาม และมีความรักและภูมิใจในความเป็นไทยมากขึ้น นำหลักปรัชญาของเศรษฐกิจพอเพียงมาใช้ในการดำรงชีวิต สังคมไทยมีความสุขและเป็นที่ยอมรับของนานาชาติประเทศมากขึ้น			คนไทยทุกช่วงวัยมีคุณภาพเพิ่มขึ้น ได้รับการพัฒนาอย่างสมดุล ทั้งด้านร่างกาย สติปัญญา และคุณธรรมจริยธรรม ยืนหยัดความริ้วและทักษะในศตวรรษที่ ๒๑ ใฝ่การเรียนรู้รู้อย่างต่อเนื่องตลอดชีวิต		ทุกภาคส่วนมีส่วนร่วมในการพัฒนาสังคมเพิ่มขึ้น		ประเทศไทยปลอดการทุจริตและประพฤติมิชอบ
<b>ตัวชี้วัด/ค่าเป้าหมาย</b>	ดัชนีคุณธรรม ๕ ประการ ประกอบด้วย ความพอเพียง ความมีวินัย รับผิดชอบ ความกตัญญูรู้คุณ ความซื่อสัตย์สุจริต และจิตสาธารณะ			ดัชนีการพัฒนามนุษย์		ดัชนีด้านโอกาสของด้อยมีชีวิต ความก้าวหน้าทางสังคม		ดัชนีการรับรู้การทุจริตของประเทศไทย (อินดัค/คะแนม)
<b>ปี 66 - 70</b>	เพิ่มขึ้นร้อยละ 15 จากปีฐาน ปี 2565			ค่าคะแนน 0.82		เพิ่มขึ้นร้อยละ 10		1 ใน 43/ไม่ต่ำกว่า 57 คะแนน
<b>ปี 71 - 75</b>	เพิ่มขึ้นร้อยละ 15 จากปีฐาน			ค่าคะแนน 0.85		เพิ่มขึ้นร้อยละ 10		1 ใน 72/ไม่ต่ำกว่า 62 คะแนน
<b>ปี 76 - 80</b>	เพิ่มขึ้นร้อยละ 20 จากปีฐาน			ค่าคะแนนมากกว่า 0.85		เพิ่มขึ้นร้อยละ 10		1 ใน 20/ไม่ต่ำกว่า 73 คะแนน
<b>แผนปฏิบัติการด้านการส่งเสริมคุณธรรมแห่งชาติ ระยะที่ 2 (พ.ศ. 2566 - 2570)</b>								
<b>เป้าหมาย</b>	คนไทยมีพฤติกรรมที่สะท้อนการมีคุณธรรมเพิ่มขึ้น มุ่งสู่สังคมคุณธรรมที่คนไทยอยู่ร่วมกันด้วยความสามัคคีกันภายใต้หลักธรรมทางศาสนา ปรัชญาของเศรษฐกิจพอเพียง วิถีวัฒนธรรมไทยที่ดีงาม และประเทศไทยปลอดการทุจริตและประพฤติมิชอบ							
<b>ตัวชี้วัด/ค่าเป้าหมาย</b>	ดัชนีคุณธรรม 5 ประการ "พอเพียง วินัย สุจริต จิตอาสา และกตัญญู" เพิ่มขึ้นร้อยละ 10 ภายในปี พ.ศ. 2570 จากข้อมูลปีฐาน (พ.ศ. 2565)				หน่วยงานภาครัฐน้อมนำหลักปรัชญาของเศรษฐกิจพอเพียงในการบริหารงาน มีค่า ITA เพิ่มขึ้นร้อยละ 5 ภายในปี พ.ศ. 2570 จากข้อมูลปีฐาน (พ.ศ. 2565)			
<b>แผนย่อย</b>	1. การส่งเสริมสภาพแวดล้อมที่เอื้อต่อการส่งเสริมคุณธรรม/การทำความดีที่เหมาะสมกับบริบทของสังคมไทย		2. การพัฒนาระบบและการเสริมสร้างขีดความสามารถของกลไกเพื่อการขับเคลื่อนและส่งเสริมคุณธรรม			3. การส่งเสริมการเรียนรู้ และการพัฒนาคุณภาพคนและองค์กรเครือข่ายเพื่อขับเคลื่อนการส่งเสริมคุณธรรม		
<b>เป้าหมายแผนย่อย</b>	ประชากรมีกิจกรรมการปฏิบัติตนที่สะท้อนการมีคุณธรรมจริยธรรม	จำนวนองค์กรเครือข่ายทางสังคมที่มีขีดความสามารถในการส่งเสริมคุณธรรมในสังคมไทยเพิ่มขึ้น	จำนวนองค์กรเครือข่ายที่ร่วมกันทำกิจกรรมสาธารณะ	จำนวนองค์กรเครือข่ายทางสังคมที่มีการพัฒนาระบบบริหารจัดการทางสังคมเพื่อรองรับการส่งเสริมคุณธรรม	จำนวนหน่วยงานภาครัฐมีค่า ITA ผ่านเกณฑ์มาตรฐาน	ทุนชีวิตเด็กและเยาวชนไทย	จำนวนคนที่ได้รับการพัฒนากิจกรรมชีวิตจากการส่งเสริมคุณธรรมขององค์กรเครือข่ายเพิ่มขึ้น	
<b>ตัวชี้วัด/ค่าเป้าหมาย</b>	เพิ่มขึ้น (ร้อยละต่อปี) จากปีฐาน ปี 2565	เพิ่มขึ้น จากปีฐาน ปี 2565	เพิ่มขึ้น (ร้อยละต่อปี) จากปีฐาน ปี 2565	เพิ่มขึ้น จากปีฐาน ปี 2566	เพิ่มขึ้น จากปีฐาน ปี 2565	เพิ่มขึ้น จากปีฐาน ปี 2565	เพิ่มขึ้น (ร้อยละต่อปี) จากปีฐาน ปี 2566	
<b>ปี 66 - 70</b>	ร้อยละ 5	ร้อยละ 10	ร้อยละ 5	ร้อยละ 10	ร้อยละ 10	ไม่น้อยกว่าร้อยละ 5	ร้อยละ 5	
<b>ปี 71 - 75</b>	ร้อยละ 5	ร้อยละ 10	ร้อยละ 5	ร้อยละ 10	ร้อยละ 10	ไม่น้อยกว่าร้อยละ 5	ร้อยละ 5	
<b>ปี 76 - 80</b>	ร้อยละ 5	ร้อยละ 10	ร้อยละ 5	ร้อยละ 10	ร้อยละ 10	ไม่น้อยกว่าร้อยละ 5	ร้อยละ 5	

ที่มา: สรุปสาระสำคัญของแผนปฏิบัติการด้านการส่งเสริมคุณธรรมแห่งชาติ ระยะที่ ๒ (พ.ศ. ๒๕๖๖ - ๒๕๗๐) ของกรมศาสนา

ภาพกรอบประเด็นยุทธศาสตร์กรมวิทยาศาสตร์บริการ ประจำปีงบประมาณ พ.ศ. ๒๕๖๖



ดังนั้น กรมวิทยาศาสตร์บริการ (วศ.) ได้เล็งเห็นถึงความสำคัญและเพื่อเป็นการขับเคลื่อนการส่งเสริมคุณธรรม จริยธรรม ให้บรรลุวัตถุประสงค์และเกิดผลสัมฤทธิ์อย่างเป็นรูปธรรม และใช้เป็นแนวทางในการดำเนินงานส่งเสริมคุณธรรม จริยธรรมของหน่วยงาน จึงได้จัดทำแผนปฏิบัติการส่งเสริมคุณธรรม กรมวิทยาศาสตร์บริการ (วศ.) ประจำปีงบประมาณ พ.ศ. ๒๕๖๖ ซึ่งมีความสอดคล้องกับแผนปฏิบัติการด้านการส่งเสริมคุณธรรมแห่งชาติ ระยะที่ ๒ (พ.ศ. ๒๕๖๖ - ๒๕๗๐) โดยมุ่งเน้นให้ข้าราชการและบุคลากรของกรมวิทยาศาสตร์บริการ มีคุณธรรม จริยธรรม ซื่อสัตย์ กตัญญู ประพฤติปฏิบัติตนตามหลักทางศาสนา ตามประมวลจริยธรรมข้าราชการพลเรือน/จริยธรรมของหน่วยงาน และน้อมนำหลักปรัชญาของเศรษฐกิจพอเพียง และวิถีวัฒนธรรมไทยที่ดีงามมาใช้ในการดำรงชีวิต นำไปสู่การเป็นองค์กรคุณธรรมและสังคมแห่งคุณธรรมอย่างยั่งยืน โดยกำหนดแผนปฏิบัติการด้านการส่งเสริมคุณธรรมของกรมวิทยาศาสตร์บริการ ดังนี้

ส่วนที่ ๒

แผนปฏิบัติการส่งเสริมคุณธรรม  
กรมวิทยาศาสตร์บริการ (วศ.) ประจำปีงบประมาณ พ.ศ. ๒๕๖๖

ยุทธศาสตร์ วศ. : การบริหารจัดการองค์กรที่มีประสิทธิภาพตามหลักธรรมาภิบาลอย่างยั่งยืน

แผนย่อยที่ ๑ : การส่งเสริมสภาพแวดล้อมที่เอื้อต่อการส่งเสริมคุณธรรม/การทำหน้าที่ที่เหมาะสมกับบริบทของสังคมไทย

เป้าหมายที่ ๒ : เครือข่ายทางสังคมที่มีขีดความสามารถในการส่งเสริมคุณธรรมในสังคมไทยเพิ่มขึ้น

แนวทางการพัฒนาภายใต้แผนย่อย : ๑) สร้างพื้นที่และสนับสนุนกิจกรรมส่งเสริมคุณธรรมหรือการทำหน้าที่

โครงการ/กิจกรรม	วัตถุประสงค์	เป้าหมาย		งบประมาณ	ระยะเวลาดำเนินการ			
		ผลลัพธ์ เชิงปริมาณ	ผลลัพธ์ เชิงคุณภาพ		ไตรมาส ๑ (ต.ค. -ธ.ค.๖๕)	ไตรมาส ๒ (ม.ค. - มี.ค.๖๖)	ไตรมาส ๓ (เม.ย.-มิ.ย.๖๖)	ไตรมาส ๔ (ก.ค.-ก.ย.๖๖)
<p>๑. โครงการส่งเสริมคุณธรรม จริยธรรม ด้วยการนำหลักธรรมทางศาสนา มาใช้ในการปฏิบัติงานของบุคลากร วศ. ประจำปีงบประมาณ พ.ศ. ๒๕๖๖ อาทิเช่น</p> <p>กิจกรรม : การมีส่วนร่วมในกิจกรรม การส่งเสริมคุณธรรมจริยธรรมของ กระทรวง /หน่วยงานอื่นในสังกัด กระทรวง อว. หรือหน่วยงานอื่นๆ</p> <p>กิจกรรม : จัดกิจกรรมในวันคล้ายวัน สถาปนา วศ. ตามพิธีทางพระพุทธศาสนา</p> <p>กิจกรรม : จัดกิจกรรมในวันสำคัญ ทางพุทธศาสนาภายใน วศ.</p>	<p>เพื่อส่งเสริมให้ข้าราชการ และเจ้าหน้าที่ของ วศ. มี คุณธรรม จริยธรรม ประพฤติปฏิบัติตนตาม หลักธรรมทางศาสนา และ นำไปปรับใช้ใน ชีวิตประจำวัน และการ ปฏิบัติงาน</p>	<p>จำนวนครั้งในการส่ง บุคลากรเข้าร่วม กิจกรรม/การจัด กิจกรรม ภายใน หน่วยงาน (ไม่น้อย กว่า ๒ ครั้ง)</p>	<p>ผู้เข้ารับการอบรม น้อมนำหลักธรรม คำสอนไปใช้ใน ชีวิตประจำวัน และ การปฏิบัติงาน</p>	-	←			→









ยุทธศาสตร์ วศ. : การบริหารจัดการองค์กรที่มีประสิทธิภาพตามหลักธรรมาภิบาลอย่างยั่งยืน

แผนย่อยที่ ๒ : การพัฒนาระบบและการเสริมสร้างขีดความสามารถของกลไกเพื่อการขับเคลื่อนและส่งเสริมคุณธรรม

เป้าหมายที่ ๓ : หน่วยงานภาครัฐมีค่า ITA ผ่านเกณฑ์มาตรฐานเพิ่มขึ้น

แนวทางการพัฒนาภายใต้แผนย่อย : สร้างกลไกเครือข่ายคุณธรรมและระบบการสนับสนุนต่างๆ ที่เกี่ยวข้อง

โครงการ/กิจกรรม	วัตถุประสงค์	เป้าหมาย		งบประมาณ	ระยะเวลาดำเนินการ			
		ผลลัพธ์ เชิงปริมาณ	ผลลัพธ์ เชิงคุณภาพ		ไตรมาส ๑ (ต.ค. - ธ.ค.๖๕)	ไตรมาส ๒ (ม.ค. - มี.ค.๖๖)	ไตรมาส ๓ (เม.ย.-มิ.ย.๖๖)	ไตรมาส ๔ (ก.ค.-ก.ย.๖๖)
๖. การขับเคลื่อนและติดตามการส่งเสริมจริยธรรมของ วศ.อว. ตามแนวทางการประเมิน ITA ๖.๑ กิจกรรม : สร้างความรู้ความเข้าใจในการดำเนินการตามแนวทางการประเมิน ITA	เพื่อส่งเสริมให้บุคลากรมีความรู้ ความเข้าใจตามแนวทางการประเมิน ITA	จำนวนบุคลากรหรือบัญชีผู้ใช้งาน ที่เข้าร่วมกิจกรรม	บุคลากร วศ. มีความรู้ความเข้าใจ และได้มีส่วนร่วมตามแนวทางการประเมิน ITA	-		↔		
๖.๒ กิจกรรม : สร้างความรู้ความเข้าใจในการส่งเสริมคุณธรรม จริยธรรม และแนวทางการป้องกันผลประโยชน์ทับซ้อน	เพื่อส่งเสริมให้บุคลากรของ วศ. มีพฤติกรรมที่สะท้อนการมีคุณธรรม จริยธรรม ไม่มีผลประโยชน์ทับซ้อน และไม่ยอมรับการทุจริต	ร้อยละของจำนวนบุคลากรที่เข้าร่วมกิจกรรมมีทัศนคติและค่านิยมที่ดี ไม่ยอมรับการทุจริต (ไม่น้อยกว่าร้อยละ ๙๐)	บุคลากร วศ. มีความรู้ความเข้าใจ และได้มีส่วนร่วมตามแนวทางการประเมิน ITA และการป้องกันผลประโยชน์ทับซ้อน			↔		
๖.๓ กิจกรรม : เผยแพร่ข้อมูลข่าวสารด้านจริยธรรมของ วศ.	เพื่อเผยแพร่ข่าวสารด้านคุณธรรม จริยธรรม ให้บุคลากร วศ. รับทราบ	จำนวนช่องทางการเผยแพร่ข้อมูลข่าวสาร (ไม่น้อยกว่า ๒ ช่องทาง)	บุคลากร วศ. มีการรับรู้ข้อมูลข่าวสารด้านคุณธรรม จริยธรรม	-	←			→



ยุทธศาสตร์ วศ. : การบริหารจัดการองค์กรที่มีประสิทธิภาพตามหลักธรรมาภิบาลอย่างยั่งยืน

แผนย่อยที่ ๓ : การส่งเสริมการเรียนรู้และการพัฒนาศักยภาพคนและองค์กรเครือข่ายเพื่อขับเคลื่อนการส่งเสริมคุณธรรม

เป้าหมายที่ ๒ : คนไทยได้รับการพัฒนาทักษะชีวิตจากการส่งเสริมคุณธรรมขององค์กรเครือข่ายเพิ่มขึ้น

แนวทางการพัฒนาภายใต้แผนย่อย : ส่งเสริมงานวิชาการ งานวิจัยพัฒนา และเผยแพร่ระบบการจัดการความรู้ด้านการส่งเสริมคุณธรรม

โครงการ/กิจกรรม	วัตถุประสงค์	เป้าหมาย		งบประมาณ	ระยะเวลาดำเนินการ			
		ผลลัพธ์ เชิงปริมาณ	ผลลัพธ์ เชิงคุณภาพ		ไตรมาส ๑ (ต.ค. -ธ.ค.๖๕)	ไตรมาส ๒ (ม.ค. - มี.ค.๖๖)	ไตรมาส ๓ (เม.ย.-มิ.ย.๖๖)	ไตรมาส ๔ (ก.ค.-ก.ย.๖๖)
๗. โครงการส่งเสริมความรู้เรื่องสถาบันพระมหากษัตริย์กับประเทศไทย อาทิเช่น กิจกรรม : การมีส่วนร่วมในกิจกรรมเกี่ยวกับการส่งเสริมคุณธรรม จริยธรรม หรือเศรษฐกิจพอเพียงตามศาสตร์พระราชา กิจกรรม : เผยแพร่เอกสารเกี่ยวกับคุณธรรม จริยธรรม เศรษฐกิจพอเพียงตามศาสตร์พระราชา	เพื่อให้ข้าราชการได้เรียนรู้ สืบสานศาสตร์พระราชา และสามารถนำความรู้ไปเป็นพื้นฐานในการปฏิบัติตน เพื่อเป็นข้าราชการที่ดี และเสริมสร้างวินัยและประพฤติปฏิบัติตนตามกรอบแห่งจรรยาบรรณและมาตรฐานทางคุณธรรมจริยธรรมตามที่สำนักงาน ก.พ. กำหนดรวมทั้งเพื่อให้เกิดการตระหนักและยึดมั่นในสถาบันหลักของประเทศอันได้แก่ชาติ ศาสนาและพระมหากษัตริย์	จำนวนบุคลากร วศ. ที่ได้รับการพัฒนาทักษะชีวิตและองค์ความรู้ด้านคุณธรรมจริยธรรม	บุคลากร วศ. มีความตระหนักและยึดมั่นในสถาบันหลักของประเทศ ได้แก่ ชาติ ศาสนา และพระมหากษัตริย์	-	←			→

เป้าหมายในการดำเนินงานตามแผนปฏิบัติการส่งเสริมคุณธรรม  
กรมวิทยาศาสตร์บริการ  
ประจำปีงบประมาณ พ.ศ. ๒๕๖๖

(๑)	จำนวนองค์กรทั้งภายในและภายนอกที่ให้ความสำคัญสนับสนุนให้มีการจัดกิจกรรม/ประชุม/สัมมนา/อบรมพัฒนาคุณธรรมจริยธรรม		รวม	๑	แห่ง
	- จำนวนคนที่ได้รับการพัฒนาทักษะชีวิตจากการจัดกิจกรรมขององค์กร		รวม	๒๐๐	คน
(๒)	จำนวนองค์กร/เครือข่ายจากทุกภาคส่วนที่ร่วมกันทำกิจกรรมสาธารณะ		รวม		แห่ง
	- จำนวนคนที่เข้าร่วมกิจกรรมสาธารณะ		รวม	๕๐	คน
(๓)	จำนวนองค์กรเครือข่ายทางสังคมที่มีการพัฒนาระบบเครดิตทางสังคม (Social Credit) เพื่อรองรับการส่งเสริมคุณธรรม		รวม	-	ระบบ
(๔)	จำนวนประชากรอายุ ๑๓ ปี ขึ้นไป ที่เข้าร่วมกิจกรรมส่งเสริมคุณธรรมจริยธรรม มีกิจกรรมการปฏิบัติตนที่สะท้อนการมีคุณธรรมจริยธรรม		รวม	๒๐๐	คน
	แบ่งตามช่วงอายุ ดังนี้				
	๑๓ - ๒๔ ปี	รวม.....๕.....คน	๒๕ - ๔๐ ปี	รวม.....๑๓๐.....คน	
	๔๑ - ๖๐ ปี	รวม.....๖๕.....คน	๖๐ ปีขึ้นไป	รวม.....คน	

ผลที่คาดว่าจะได้รับการดำเนินการในโครงการ/กิจกรรมตามแผนปฏิบัติการ

- ข้าราชการและบุคลากรของกรมวิทยาศาสตร์บริการ มีคุณธรรม จริยธรรม ซื่อสัตย์ กตัญญูประพฤติปฏิบัติตน ตามหลักทางศาสนา ตามประมวลจริยธรรมข้าราชการพลเรือน และน้อมนำหลักปรัชญาของเศรษฐกิจพอเพียง และวิถีวัฒนธรรมไทยที่ดีงามมาใช้ในการดำรงชีวิต และการทำงาน

**สรุปงบประมาณตามแผนปฏิบัติการส่งเสริมคุณธรรม  
ประจำปีงบประมาณ พ.ศ. ๒๕๖๖**

**สรุปโครงการและงบประมาณ**

จำนวนโครงการ/กิจกรรมที่ดำเนินการในปีงบประมาณ พ.ศ. ๒๕๖๖	รวม	๗	โครงการ
งบประมาณที่ใช้ดำเนินการในปีงบประมาณ พ.ศ. ...๒๕๖๖... รวมทุกโครงการ	จำนวน	-	บาท
- จากงบประมาณปกติของหน่วยงาน	จำนวน		บาท
- จากงบอื่น ๆ	จำนวน		บาท

**ข้อมูลพื้นฐาน**

สถานที่ตั้ง : ๗๕/๗ ถนนพระรามที่ ๖ แขวงทุ่งพญาไท เขตราชเทวี กรุงเทพฯ ๑๐๕๐๐  
 ชื่อผู้ประสานงาน : นางนันทพร โฆษิตชัยวัฒน์ สังกัด : กรมวิทยาศาสตร์บริการ  
 โทรศัพท์: ๐๒ ๒๐๑ ๗๐๗๔ โทรสาร: -  
 อีเมล: knuntaporn@dss.go.th Line ID: Luke\_wah

ชื่อหน่วยงานในสังกัดที่รับผิดชอบ โครงการในแผนปฏิบัติการ	จำนวนบุคลากร ในหน่วยงาน	จำนวน กลุ่มเป้าหมาย และภาคีเครือข่าย	จำนวนประชาชน เป้าหมาย
๑. กรมวิทยาศาสตร์บริการ	๔๖๗	๑	๒๐๐ คน