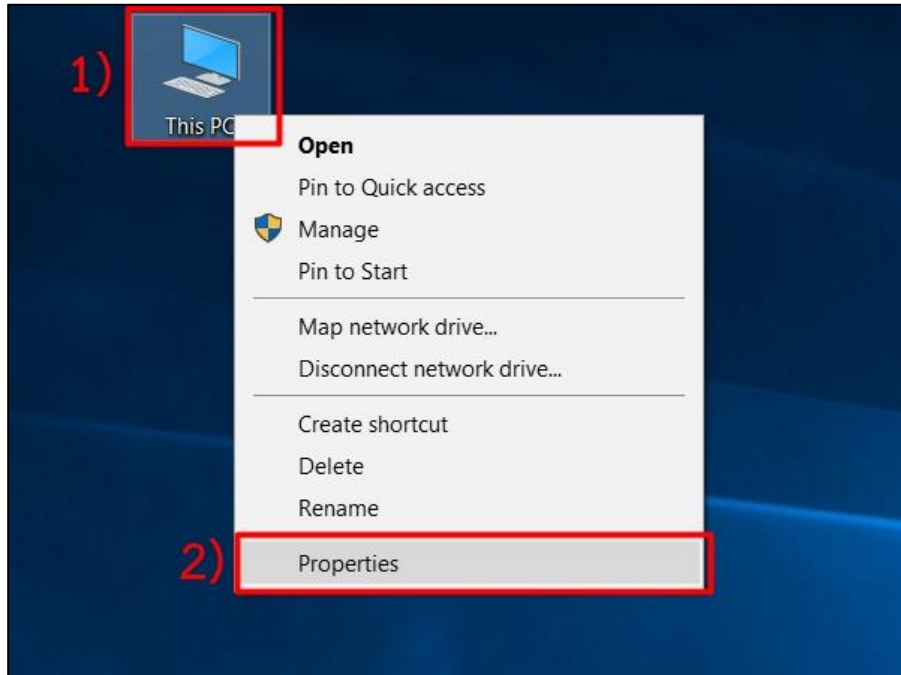


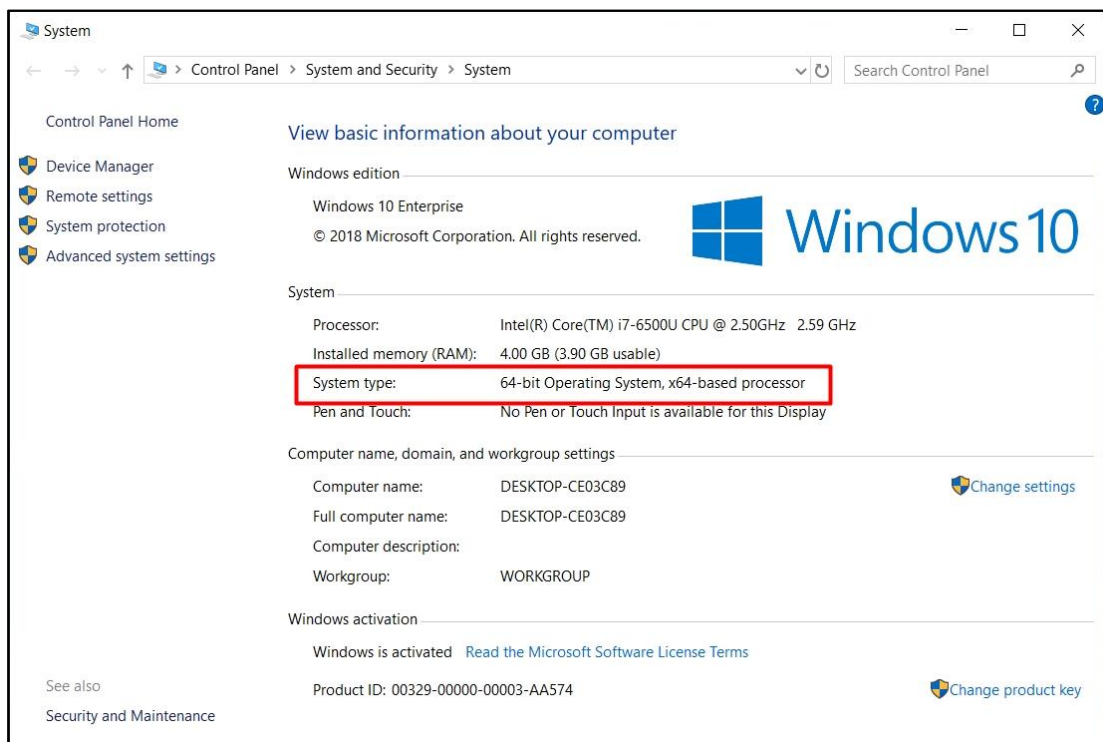
คู่มือการเชื่อมต่อ VPN เข้ากับระบบเครือข่ายของ วศ.

1. ตรวจสอบ Windows Version ของเครื่องคอมพิวเตอร์

- 1.1 คลิกขวาที่ This PC
- 1.2 คลิกเลือก Properties



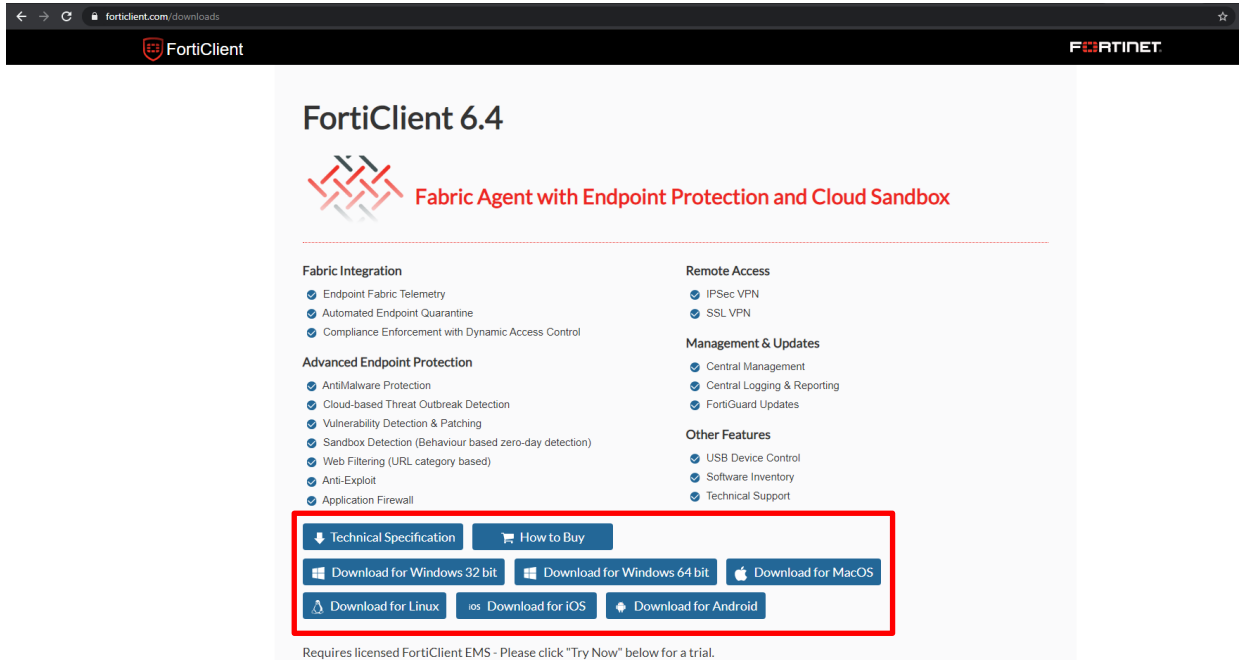
1.3 ตรวจสอบเวอร์ชัน Windows ที่ System Type ว่าเป็น Windows แบบ 32-bit หรือ 64-bit



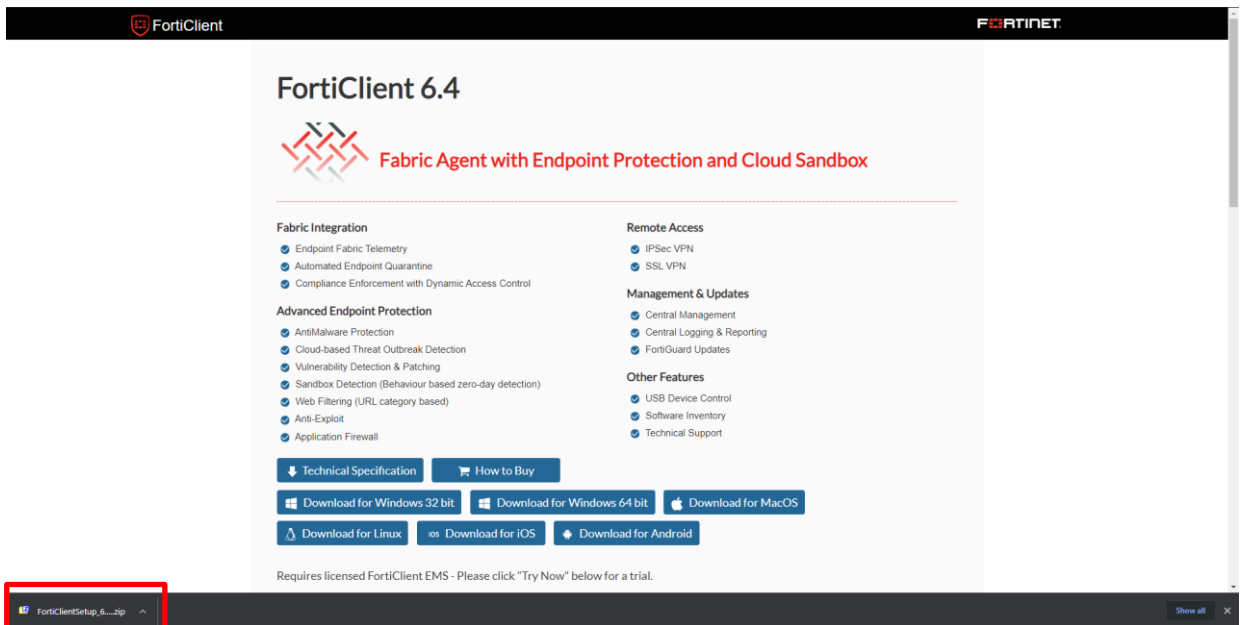
2. ดาวน์โหลดโปรแกรม FortiClient

2.1 เปิดโปรแกรม Web Browser และไปที่ URL : <https://www.forticlient.com/downloads>

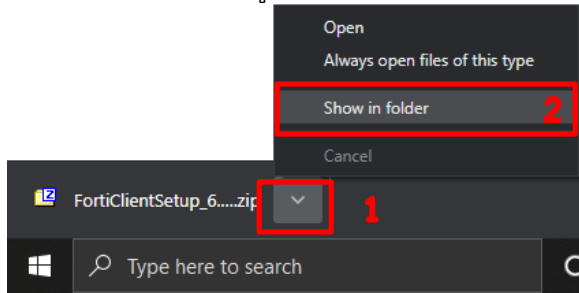
2.2 เลือกดาวน์โหลดตาม Windows Version ของเครื่องคอมพิวเตอร์



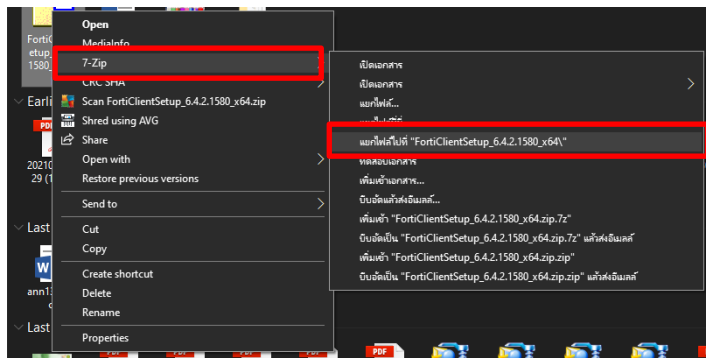
2.3 เมื่อดาวน์โหลดเสร็จแล้วจะปรากฏไฟล์เพื่อติดตั้ง ดังภาพ



2.4 ทำการคลิกลูกศรชี้ขึ้น เลือก Show in folder



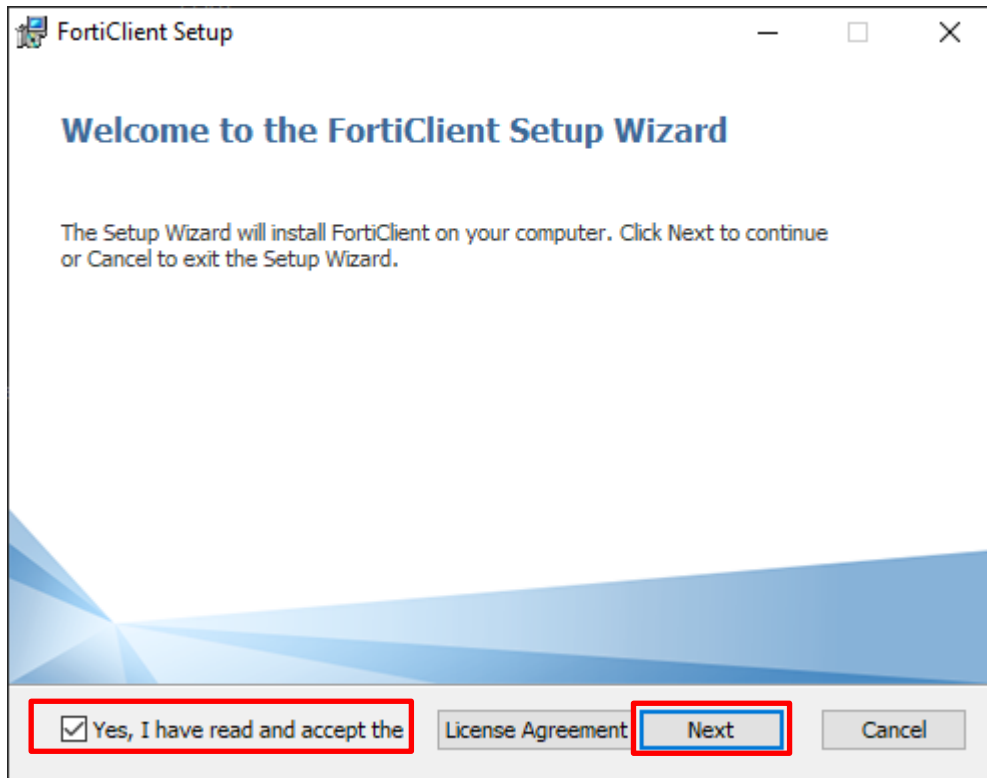
2.5 ทำการคลิกขวาที่ไฟล์ เลือก Extract File



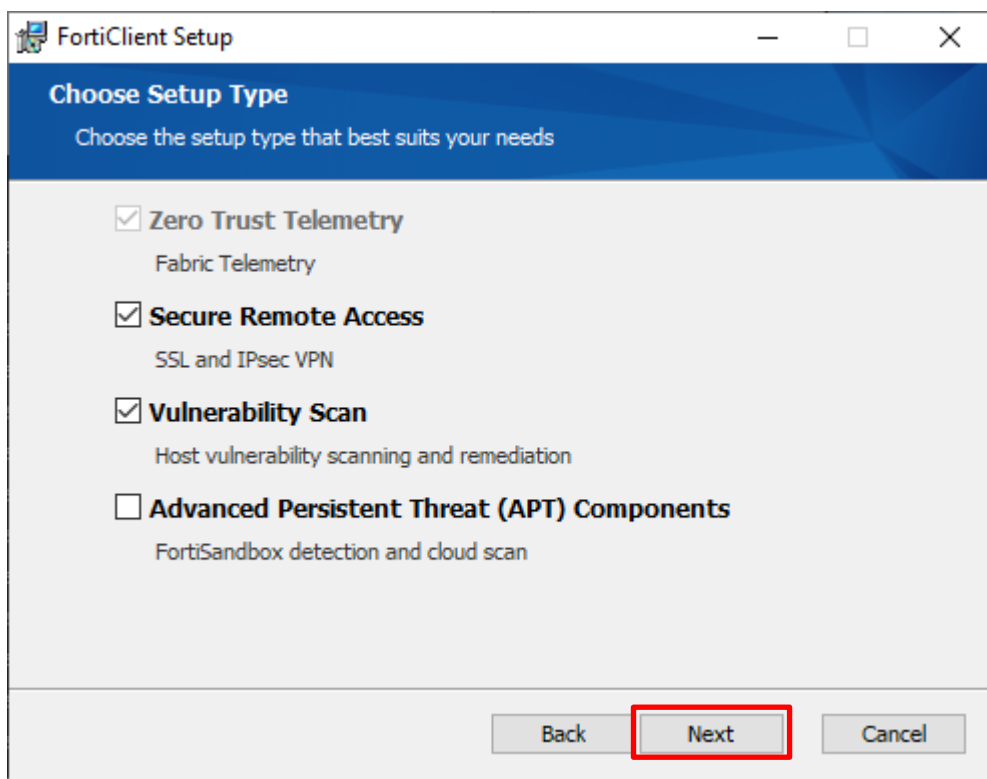
2.6 จากนั้นคลิกที่ไฟล์ FortiClient.msi

Name	Date modified	Type	Size
1028.mst	12/12/2563 4:21	MST File	60 KB
1029.mst	12/12/2563 4:21	MST File	72 KB
1031.mst	12/12/2563 4:21	MST File	76 KB
1033.mst	12/12/2563 4:21	MST File	68 KB
1036.mst	12/12/2563 4:21	MST File	76 KB
1041.mst	12/12/2563 4:21	MST File	72 KB
1042.mst	12/12/2563 4:21	MST File	64 KB
1046.mst	12/12/2563 4:21	MST File	72 KB
1049.mst	12/12/2563 4:21	MST File	72 KB
1051.mst	12/12/2563 4:21	MST File	72 KB
1061.mst	12/12/2563 4:21	MST File	68 KB
2052.mst	12/12/2563 4:21	MST File	60 KB
3082.mst	12/12/2563 4:21	MST File	76 KB
3084.mst	12/12/2563 4:21	MST File	76 KB
FortiClient.msi	12/12/2563 4:15	Windows Installer ...	157,840 KB

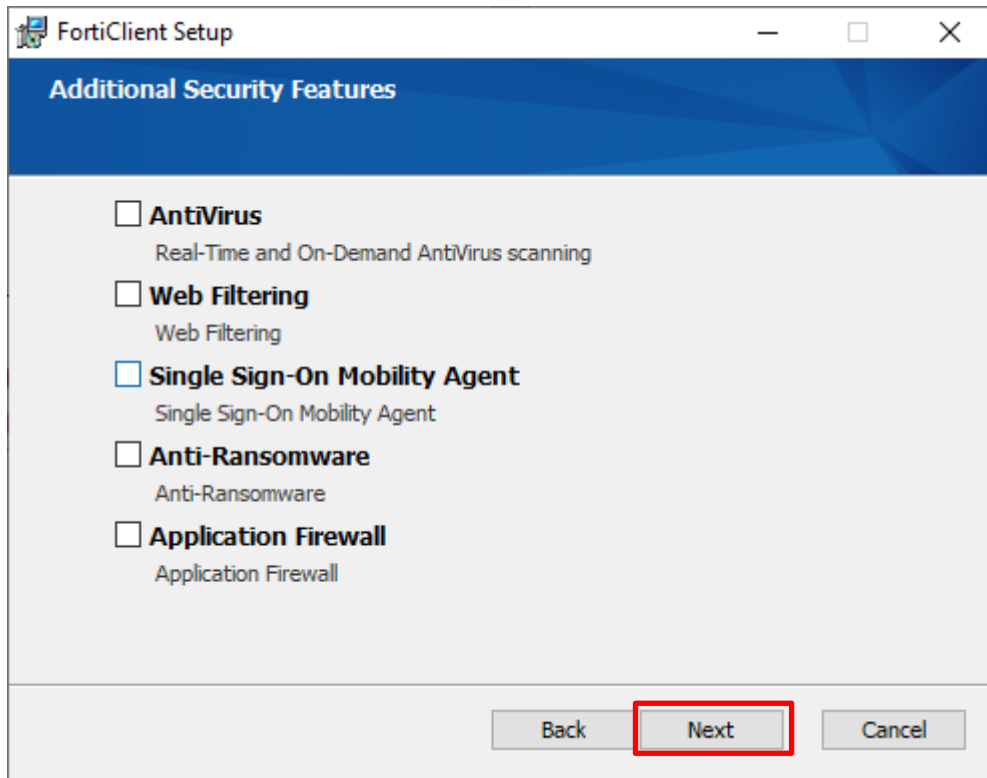
2.7 คลิกที่ “Yes, I have read and accept the” แล้วคลิกที่ปุ่ม Next



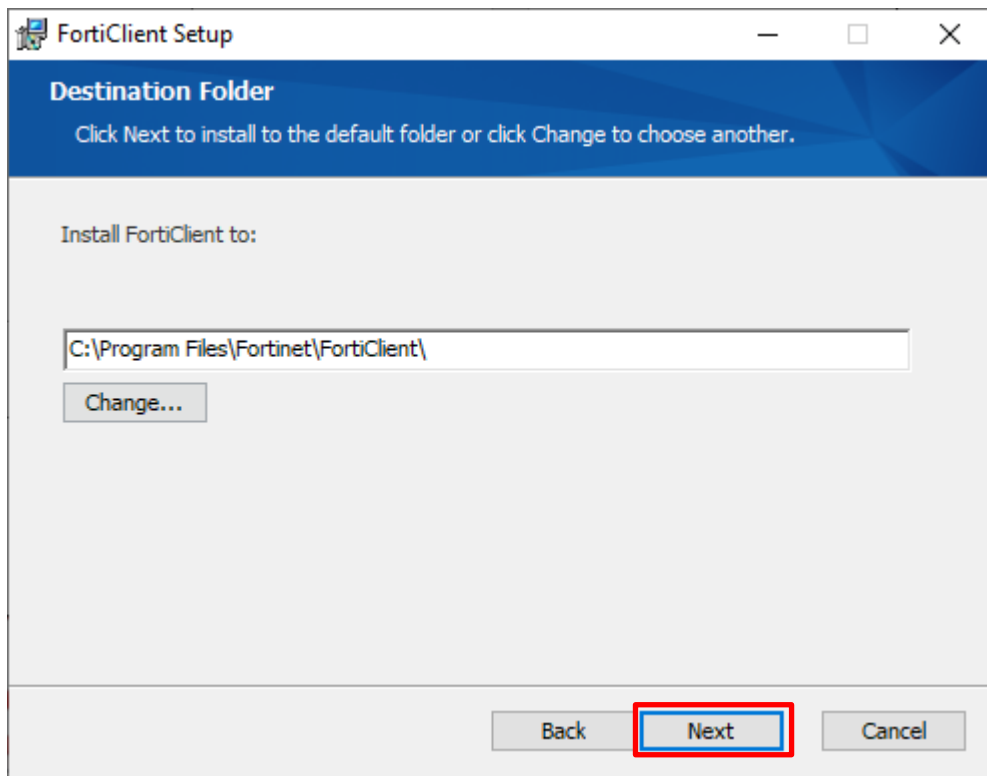
2.8 คลิกที่ปุ่ม Next



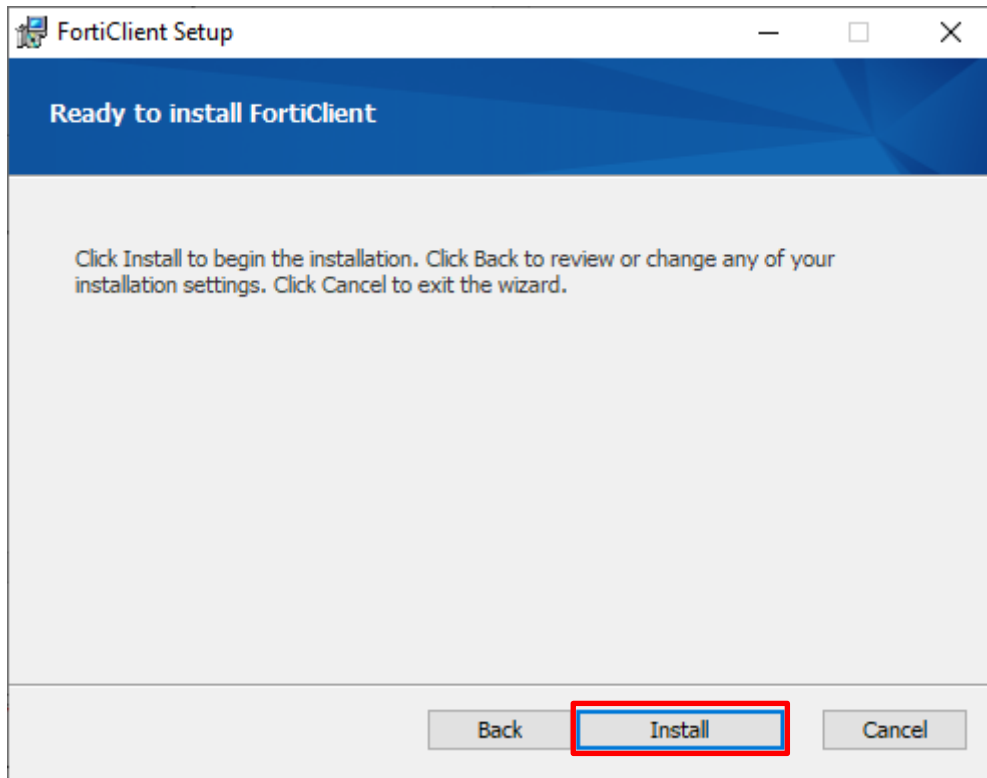
2.8 คลิกที่ปุ่ม Next



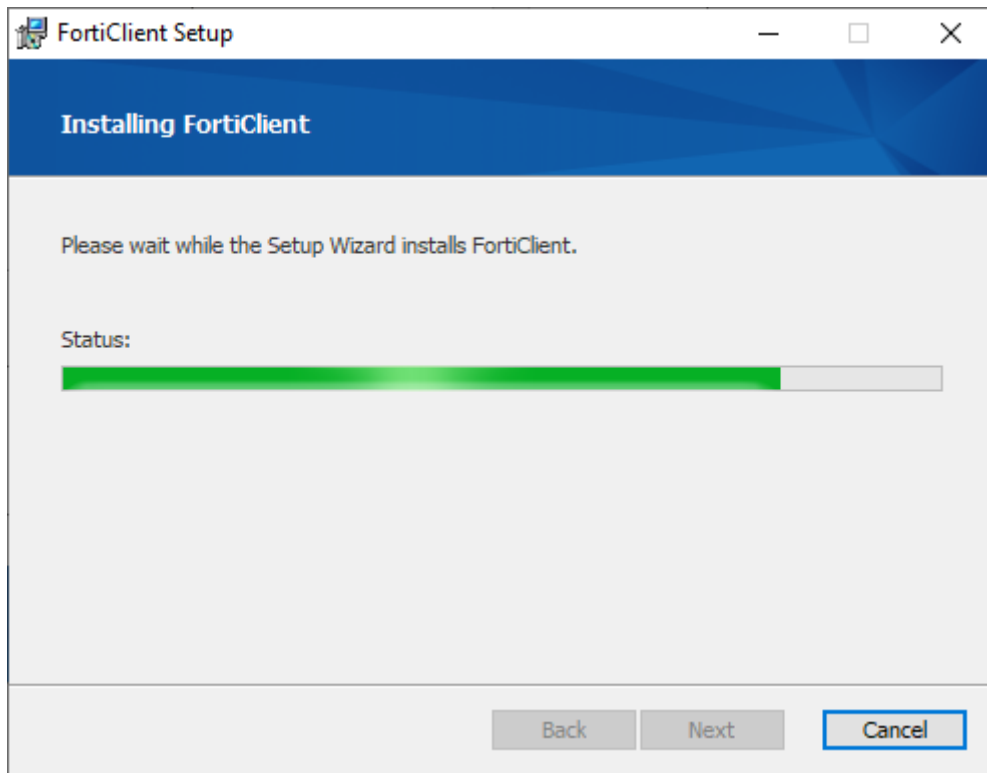
2.9 คลิก Next หากท่านต้องการติดตั้งโปรแกรมไว้ที่ ไดรฟ์อื่นให้เลือก Change แล้วเลือกที่อยู่ไฟล์ตามที่ต้องการ



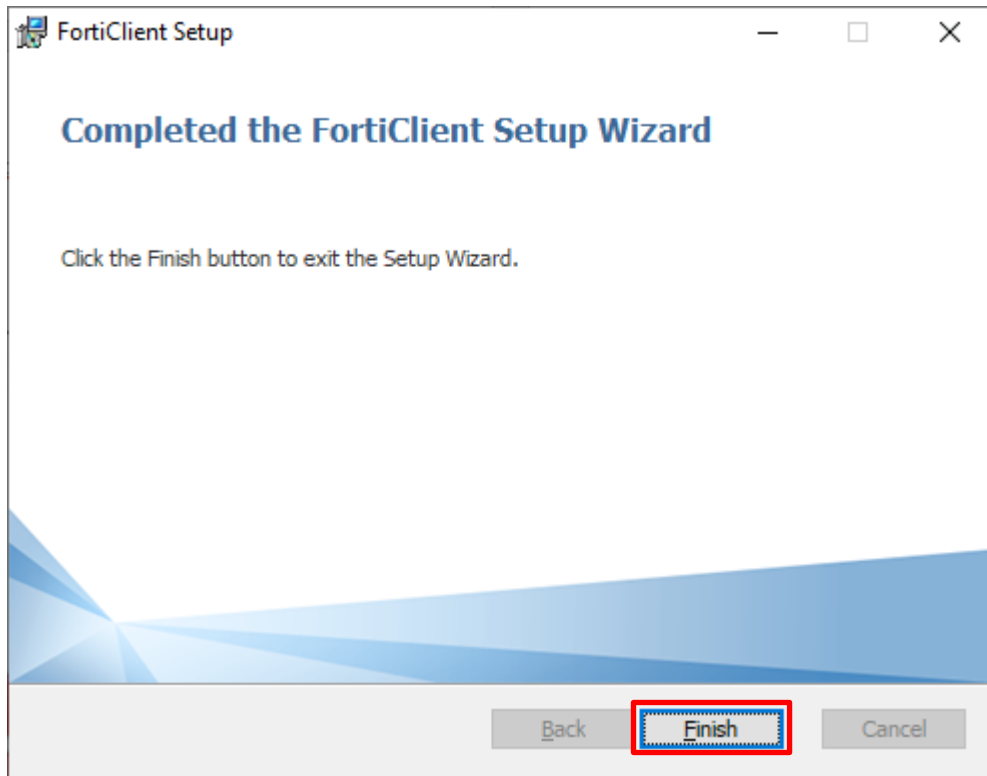
2.10 คลิก Install



2.11 รอจนโปรแกรม Install เสร็จสิ้น

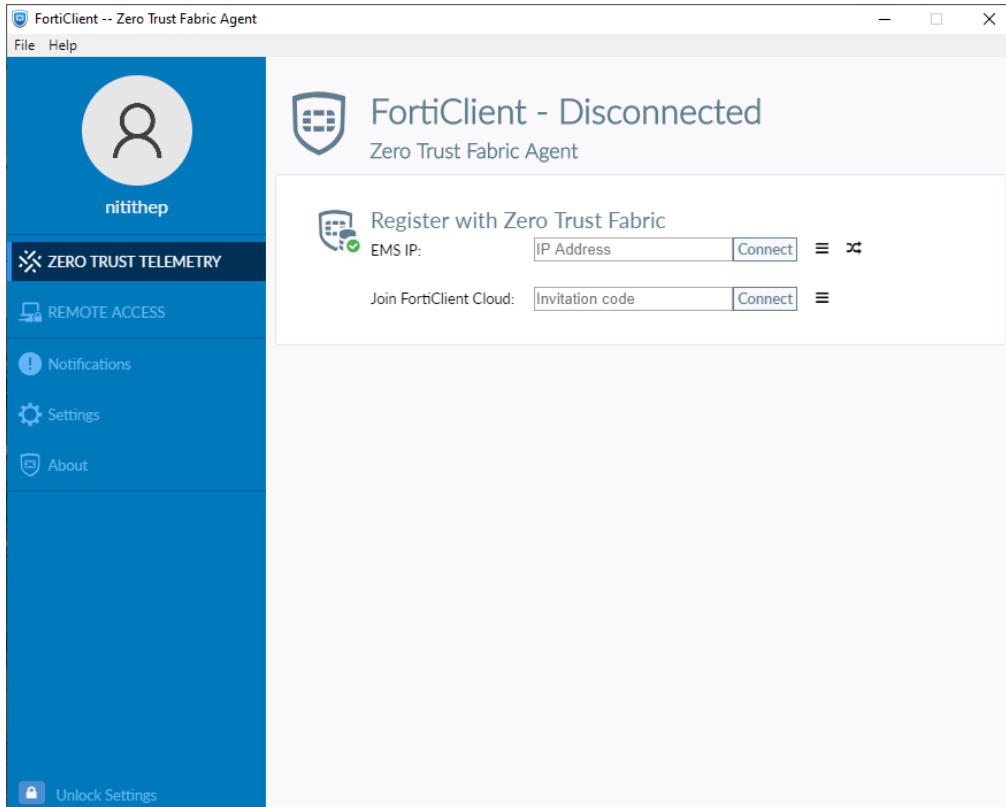


2.12 คลิกที่ปุ่ม Finish

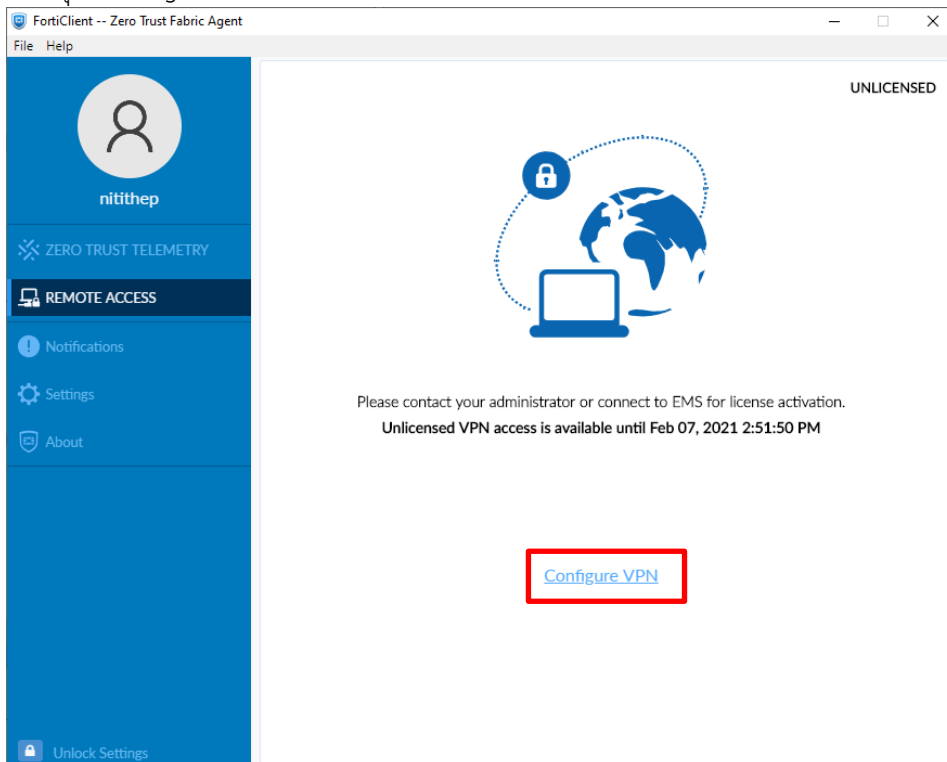


3. เปิดโปรแกรม FortiClient

3.1 คลิกที่ “Remote Access”

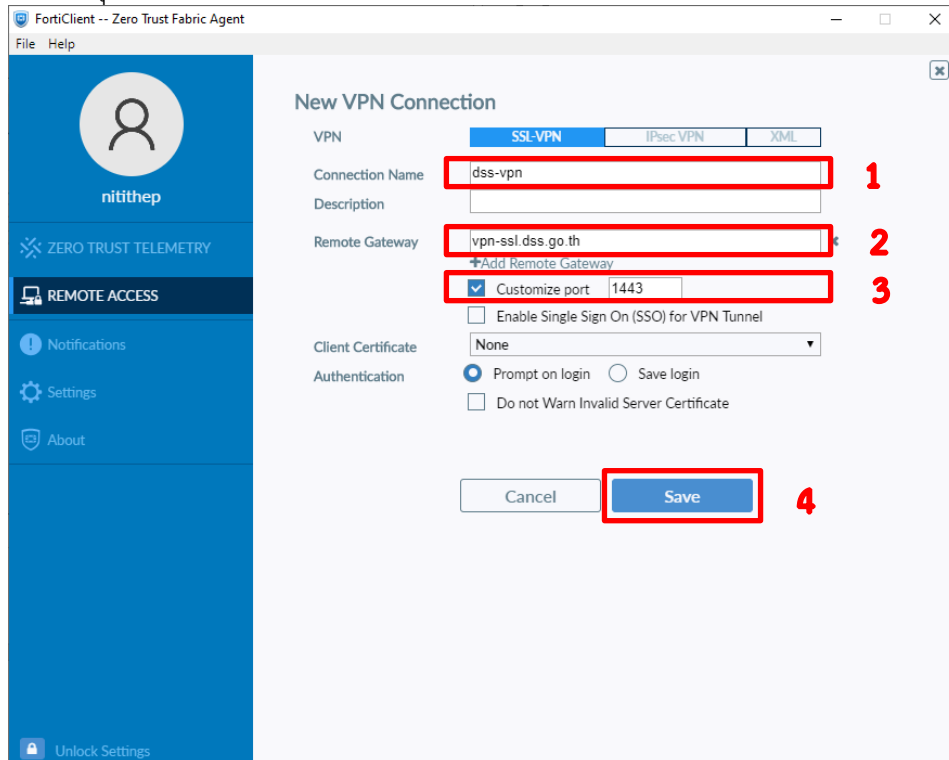


3.2 คลิกที่ปุ่ม Configure VPN



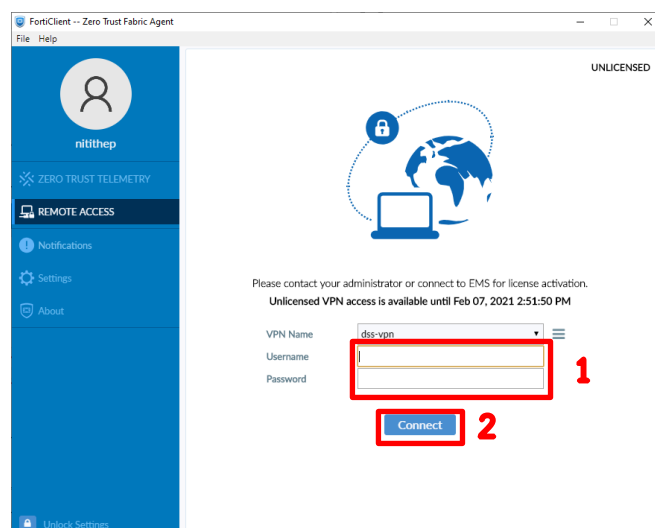
3.3 ทำการสร้าง VPN Connection ดังนี้

- 1) Connection Name : dss-vpn
- 2) Remote Gateway : vpn-ssl.dss.go.th
- 3) คลิกเลือก Customize Port และระบุค่าเป็น 1443
- 4) คลิกที่ปุ่ม Save

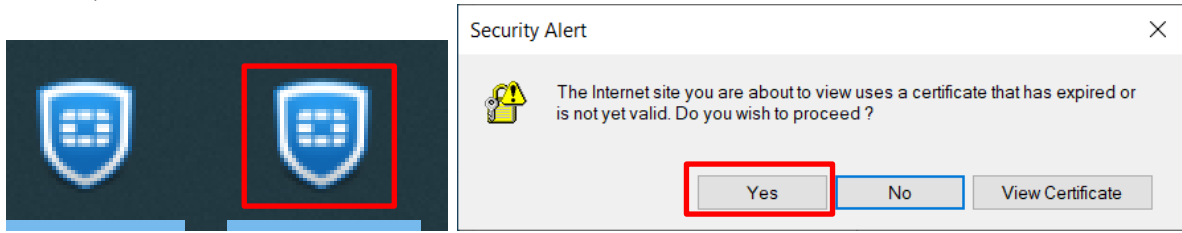


3.4 ทำการกรอกข้อมูล

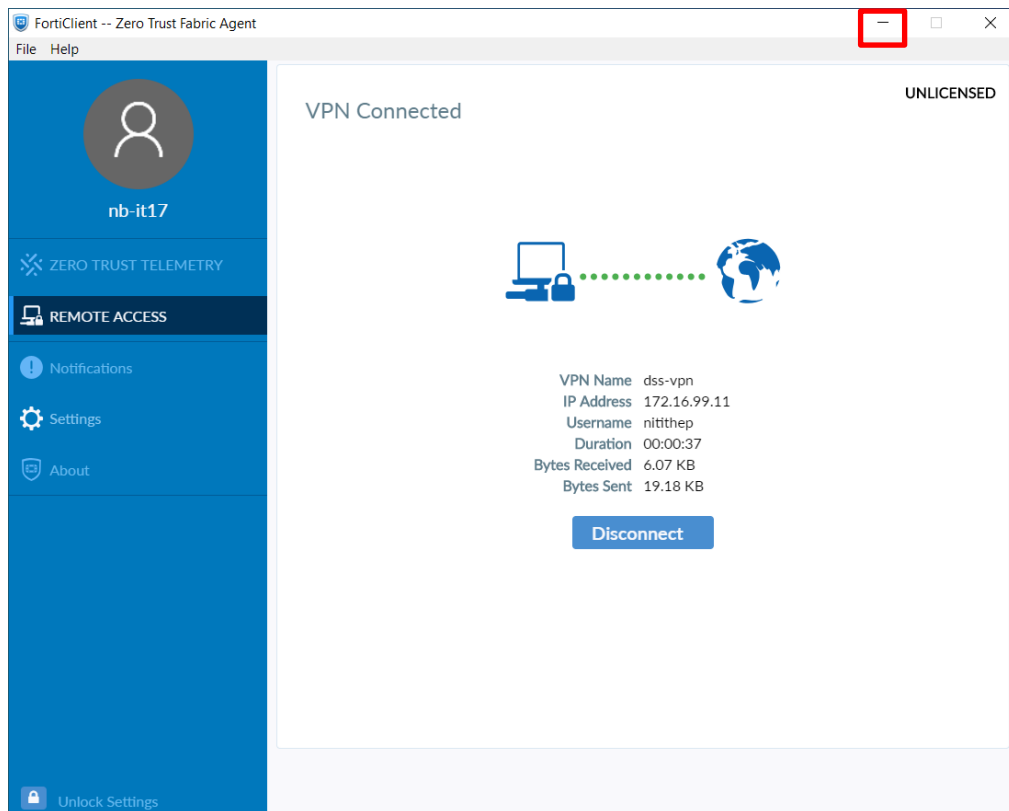
- 1) กรอกข้อมูล Username และ Password ที่ใช้ Login เข้าเครื่องคอมพิวเตอร์ที่ทำงาน
- 2) คลิกปุ่ม Connect



3.5 เมื่อ Connect แล้วให้สังเกต Pop-up จะมีไอคอนที่เหมือนโปรแกรม VPN ให้คลิก จะปรากฏ Security Alert จากนั้นคลิก Yes

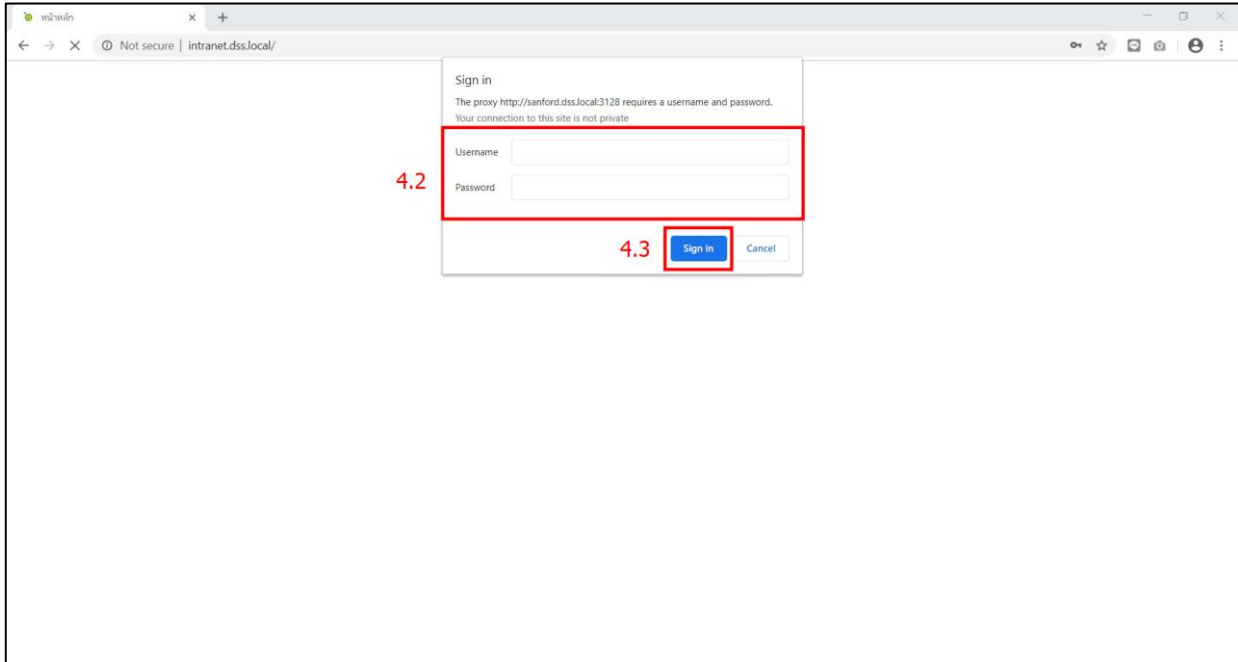


3.6 เมื่อการเชื่อมต่อสำเร็จ โปรแกรมจะแสดงหน้าจอตั้งภาพ และคลิกที่ปุ่ม Minimize

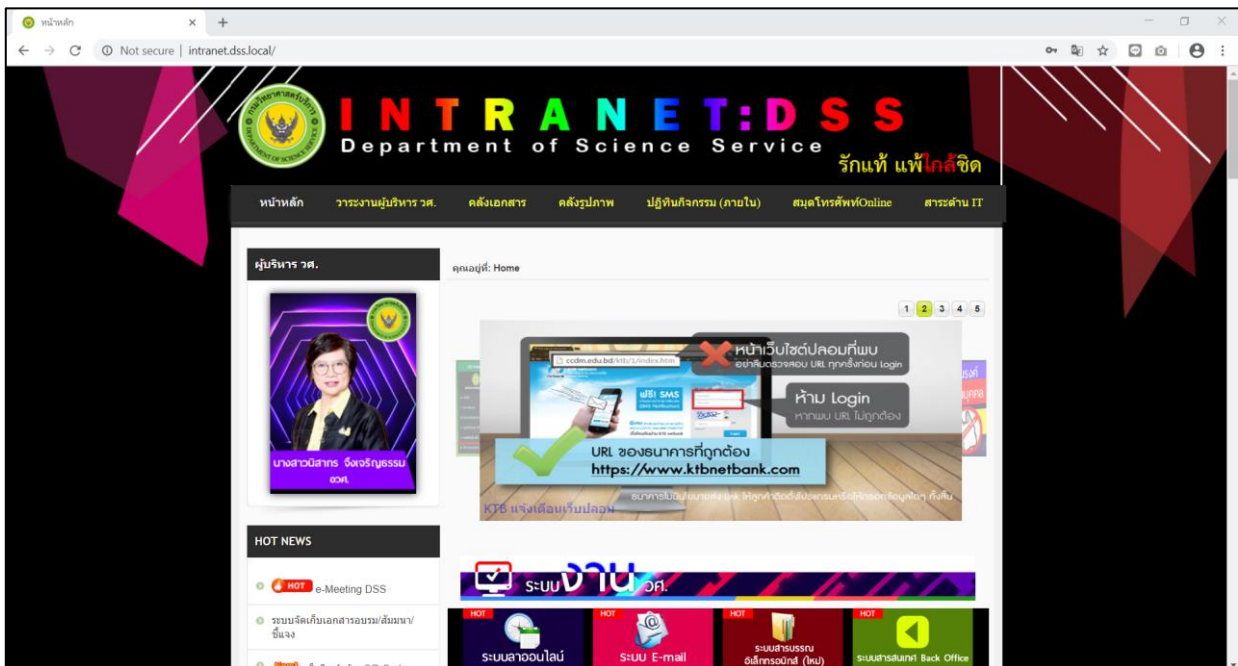


4. การใช้งาน Intranet ผ่าน VPN Connect

- 4.1 เปิดโปรแกรม Web Browser และไปที่ URL: <http://intranet.dss.local/>
- 4.2 กรอกข้อมูล Username และ Password ที่ใช้ Login เข้าเครื่องคอมพิวเตอร์ที่ทำงาน
- 4.3 คลิกที่ปุ่ม Sign In



4.4 แสดงหน้าจอการใช้งาน Intranet



5. การยกเลิกการเชื่อมต่อ VPN

5.1 เมื่อใช้งาน VPN เสร็จสิ้น คลิกที่ไอคอนโปรแกรม FortiClient ที่ Taskbar



5.2 คลิกที่ปุ่ม Disconnect เมื่อใช้งาน Intranet เสร็จสิ้น

