

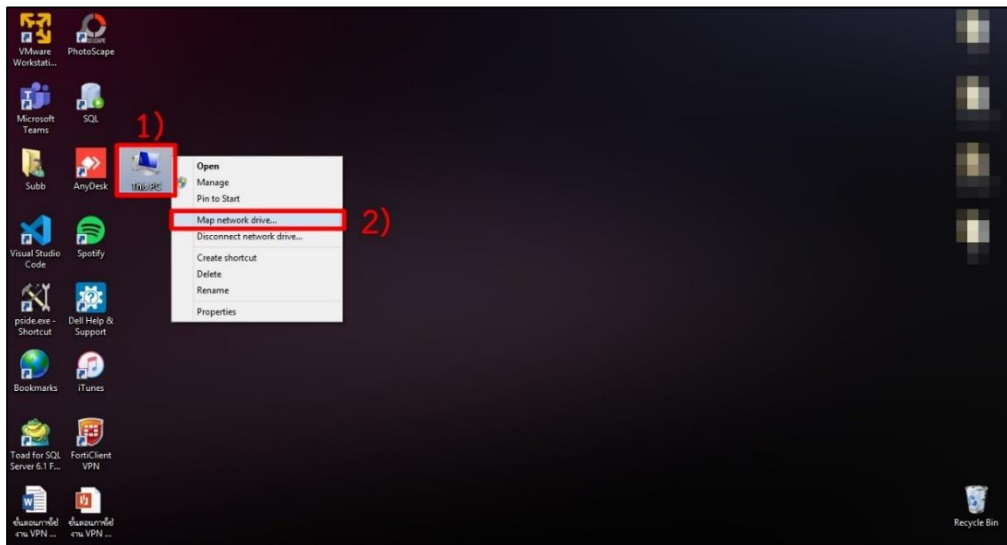
## คู่มือการทำ Map Network Drive จากภายนอกผ่าน VPN Client

ก่อนการทำ Map Network Drive เพื่อเข้าใช้งาน Drive P ต้องทำการเชื่อมต่อ VPN เข้ากับเครือข่ายของ วศ.ก่อนเสมอ วิธีการเชื่อมต่อ VPN ดูได้จากเอกสาร “คู่มือการเชื่อมต่อ VPN กับเครือข่ายวศ.”

### 1. ทำการเปิด Map Network Drive

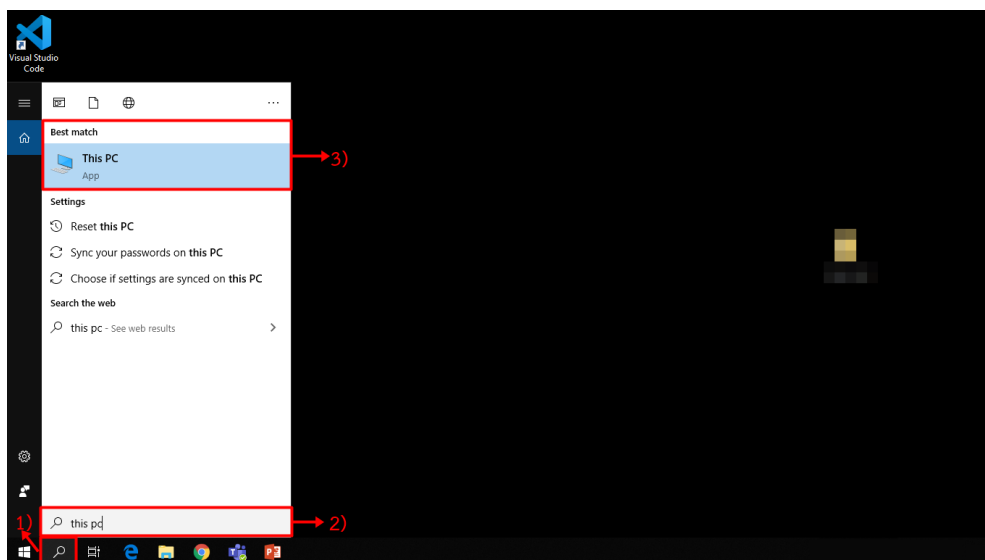
- สำหรับ Windows 8/8.1

- 1) คลิกขวาที่ This PC
- 2) คลิกไปที่ Map Network Drive



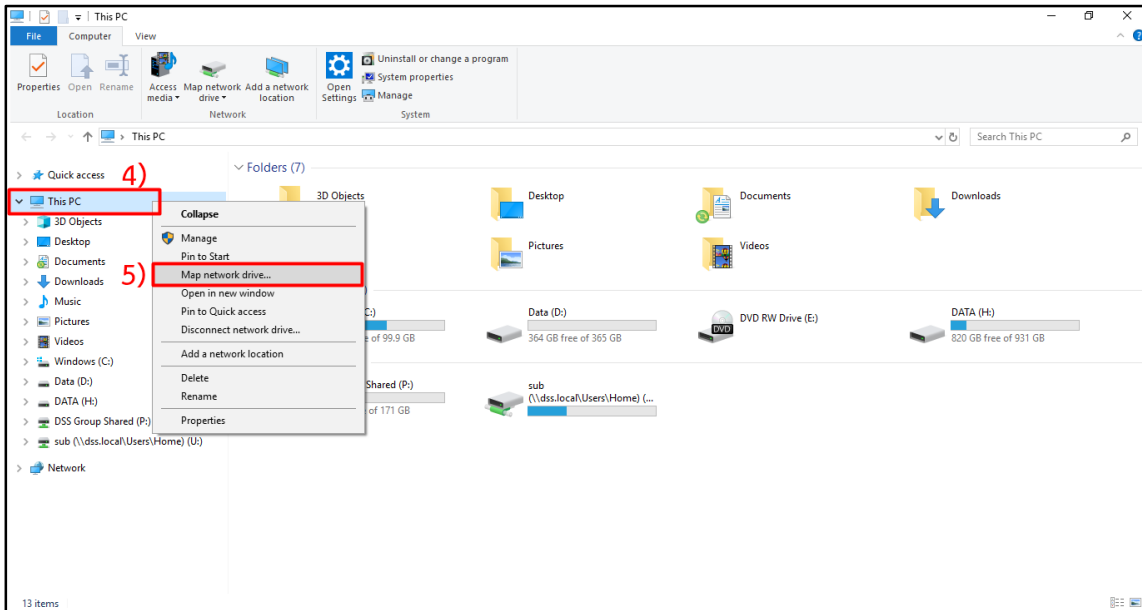
- สำหรับ Windows 10

- 1) คลิกที่ปุ่มแว่นขยาย
- 2) พิมพ์คำว่า “This PC” ในช่องค้นหา
- 3) คลิกเลือกที่ This PC



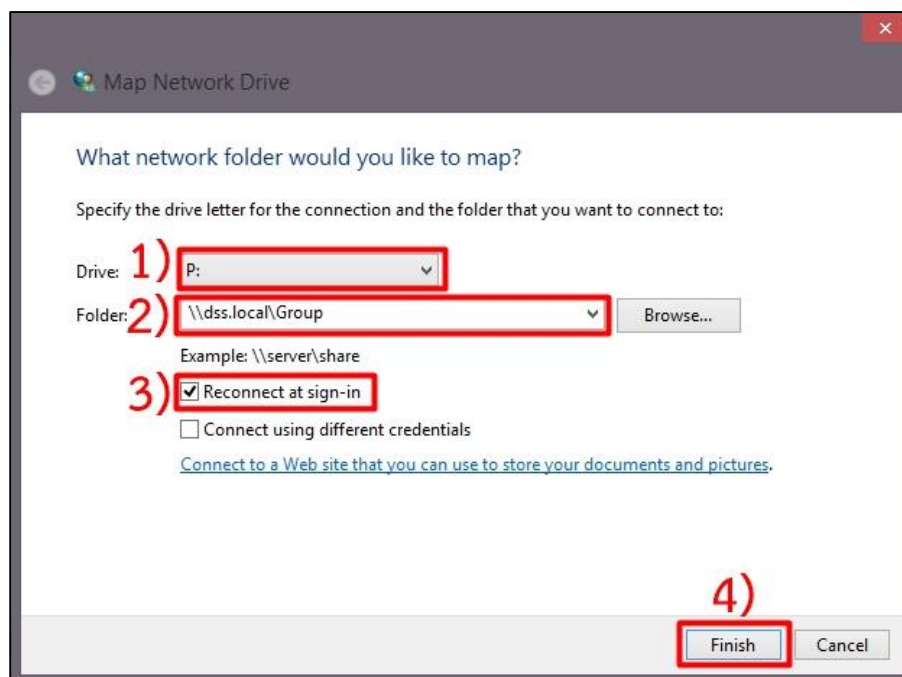
- สำหรับ Windows 10 (ต่อ)

- 4) คลิกขวาที่ This PC
- 5) จากนั้นคลิกเลือก Map Network Drive



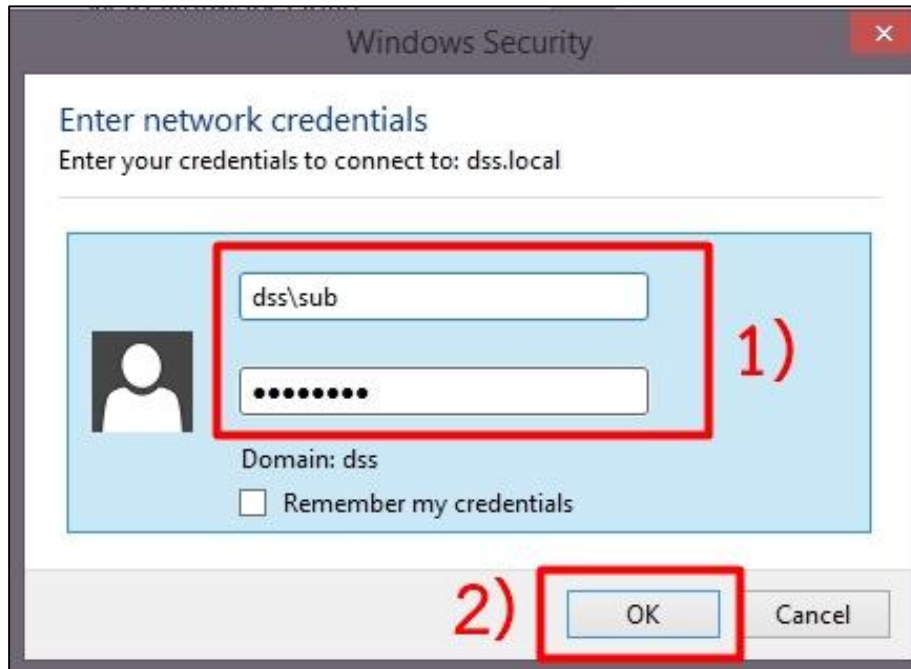
## 2. ตั้งค่าการทำ Map Network Drive ดังนี้

- 1) Drive : ให้เลือกไปที่ Drive P:
- 2) Folder : \\dss.local\Group
- 3) คลิกเลือก Reconnect at Sign-in
- 4) คลิกปุ่ม Finish

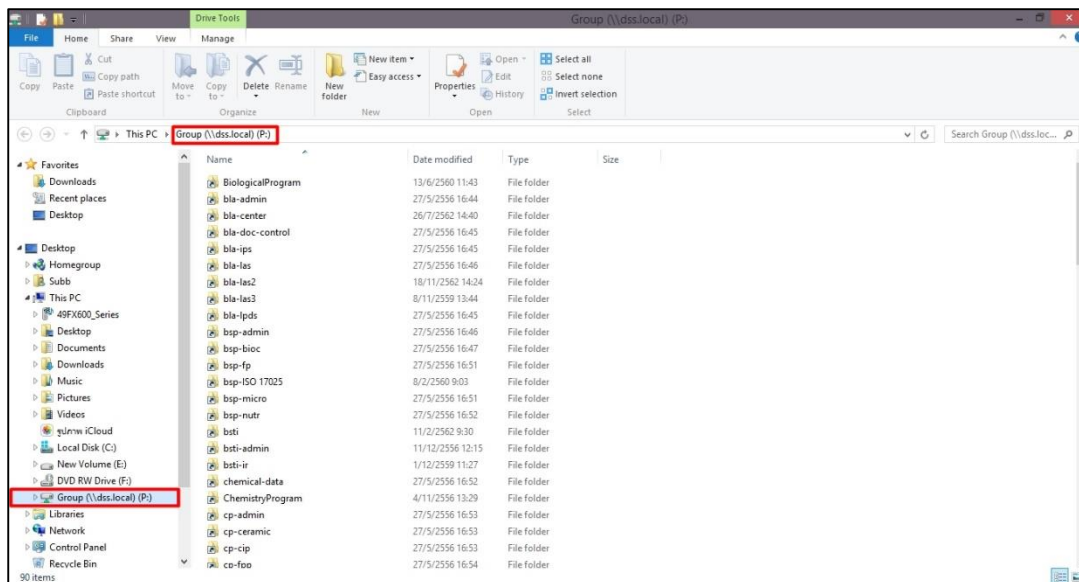


### 3. กรอกข้อมูล Username และ Password ที่ใช้ Login คอมพิวเตอร์ที่ทำงาน

- 1) กรอก Username ด้วยรูปแบบ “dss\Usernameของท่าน” และ Password
- 2) คลิกปุ่ม OK เพื่อดำเนินการต่อ



### 4. แสดงหน้าจอ Drive P: และ Folder ต่างๆ ที่ท่านใช้งานเหมือนกับที่ทำงาน



5. หลังจากทำการ Map Drive ในครั้งแรกแล้ว เมื่อท่านเปิดเครื่องใหม่ก่อนการใช้งาน Drive P: ทุกครั้งจะต้องทำการ Connect VPN ก่อน เมื่อคลิกที่ Drive P: จะปรากฏช่องให้กรอกรหัสผ่านของท่านใหม่

