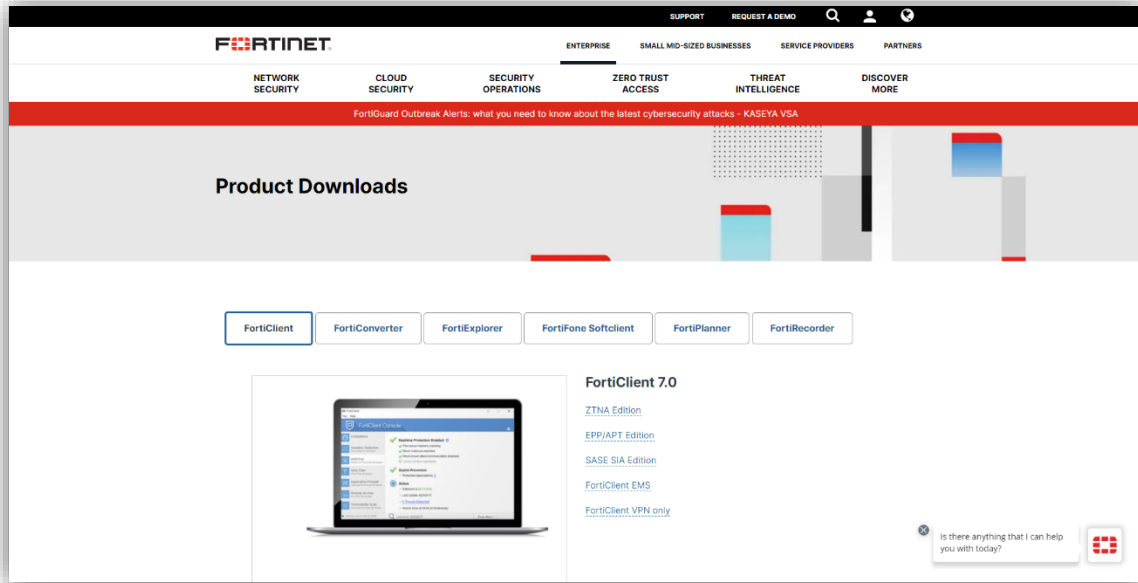


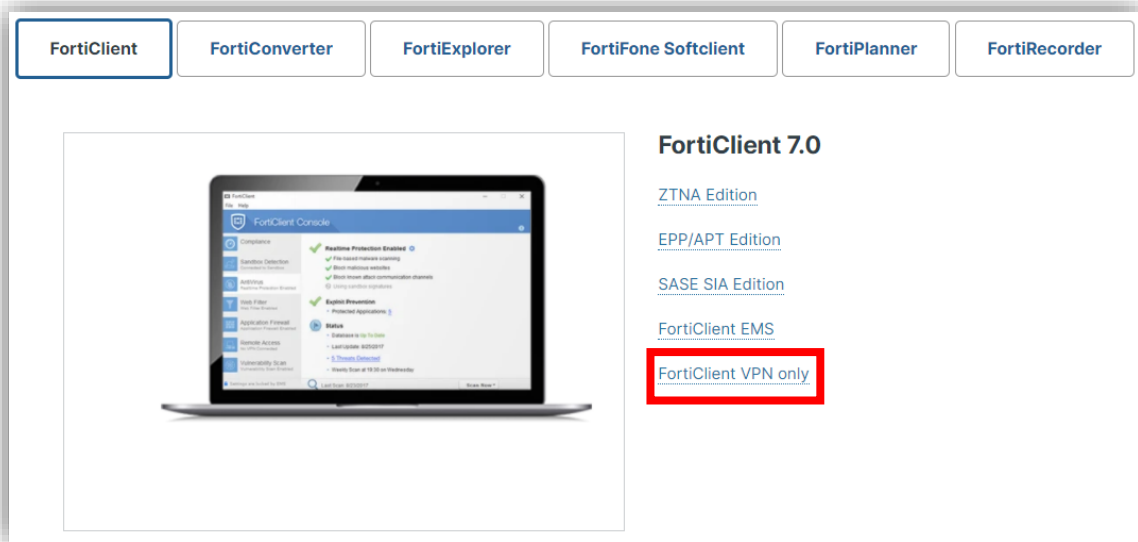
คู่มือการเชื่อมต่อ VPN เข้ากับระบบเครือข่าย วม.

1. การติดตั้ง FortiClient VPN

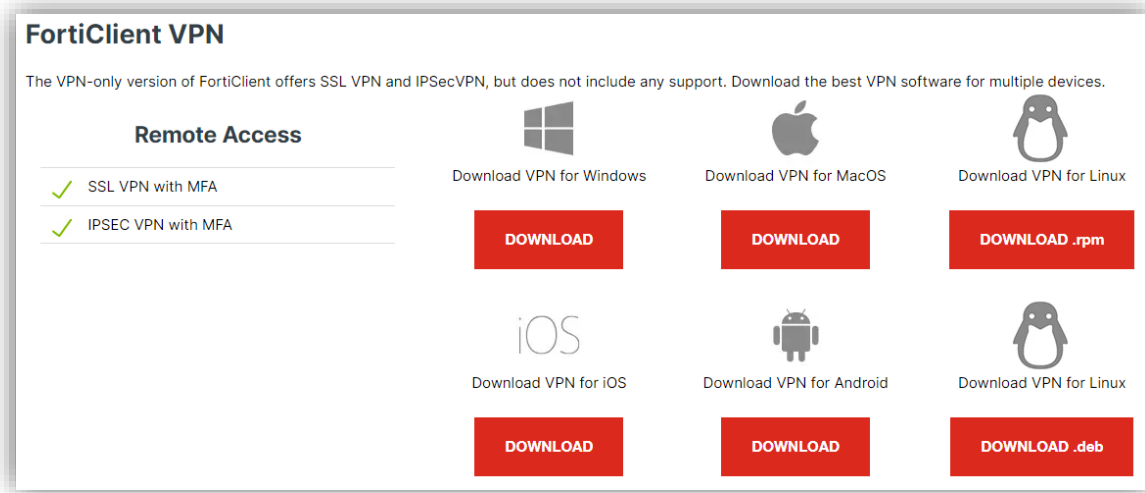
1.1 ดาวน์โหลดไฟล์ติดตั้งจากเว็บ <https://www.fortinet.com/support/product-downloads>



1.2 คลิกที่ลิงค์ FortiClient VPN Only

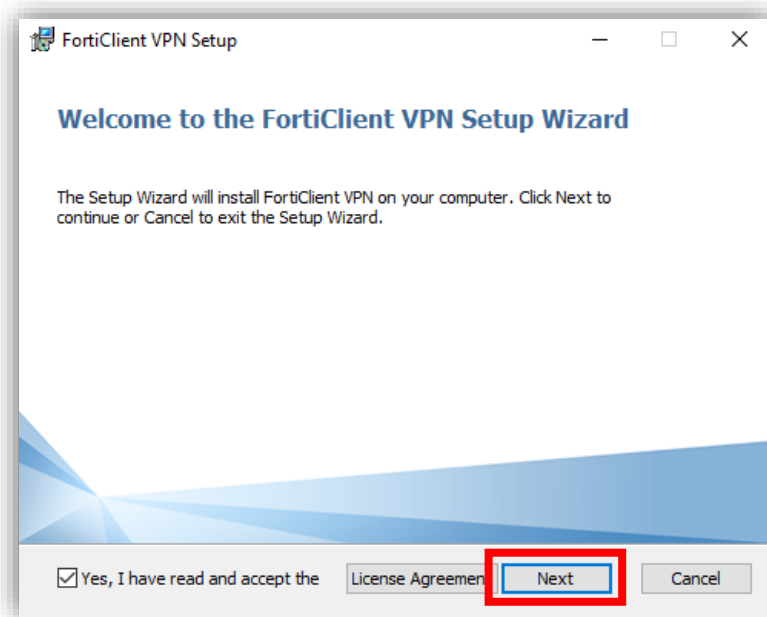


1.3 คลิก DOWNLOAD ไฟล์ติดตั้งตามระบบปฏิบัติการตามอุปกรณ์ที่ใช้งาน

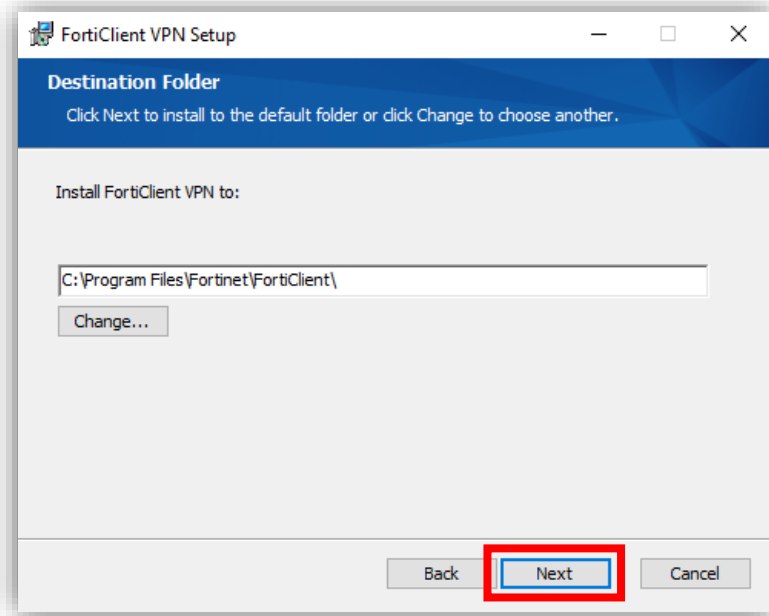


1.4 เปิดไฟล์ติดตั้ง FortiClient VPN

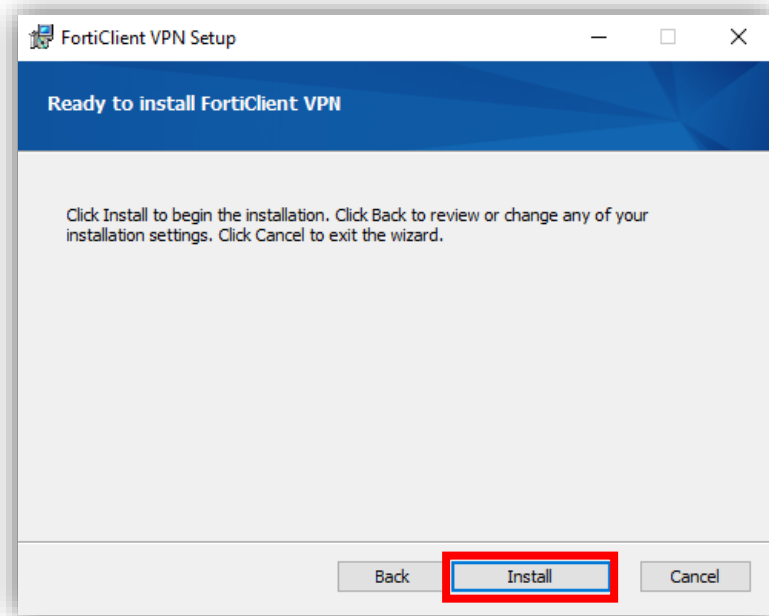
1.5 ทำเครื่องหมายถูกที่ช่อง Yes, I have read and accept แล้วคลิกปุ่ม Next



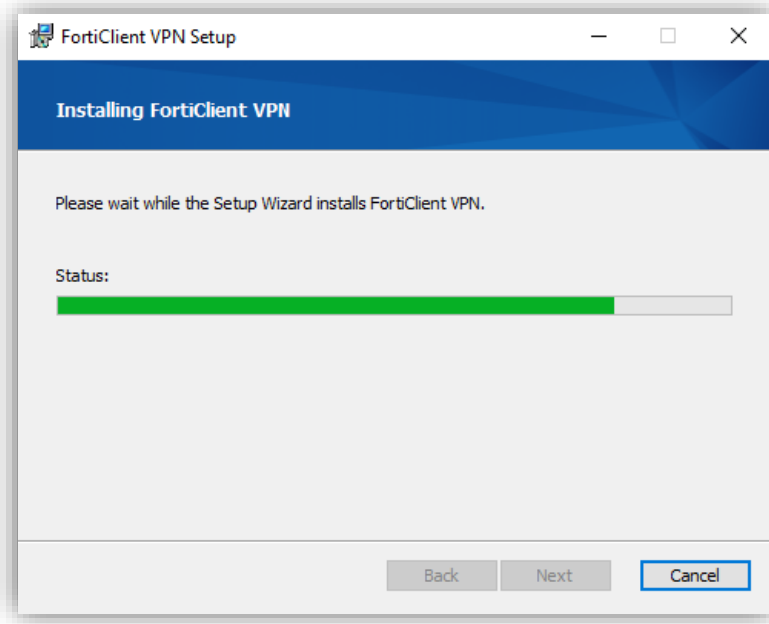
1.6 คลิกปุ่ม Next



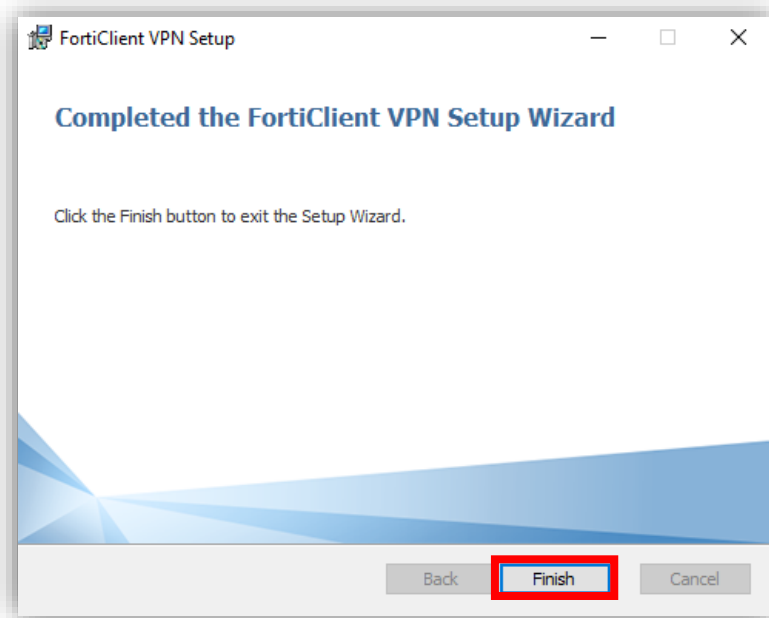
1.7 คลิกปุ่ม Install



1.8 รอให้โปรแกรมติดตั้งจนเสร็จ



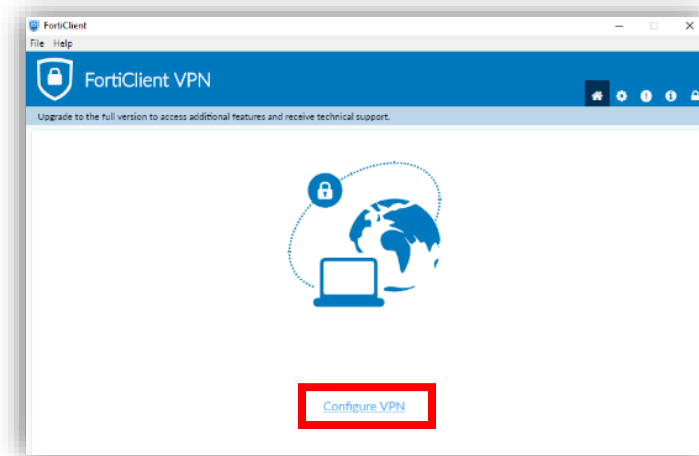
1.9 เมื่อติดตั้งเสร็จแล้วก็จะแสดงหน้าต่างให้เราคลิกปุ่ม Finish



2. การตั้งค่าเพื่อเชื่อมต่อ SSL-VPN

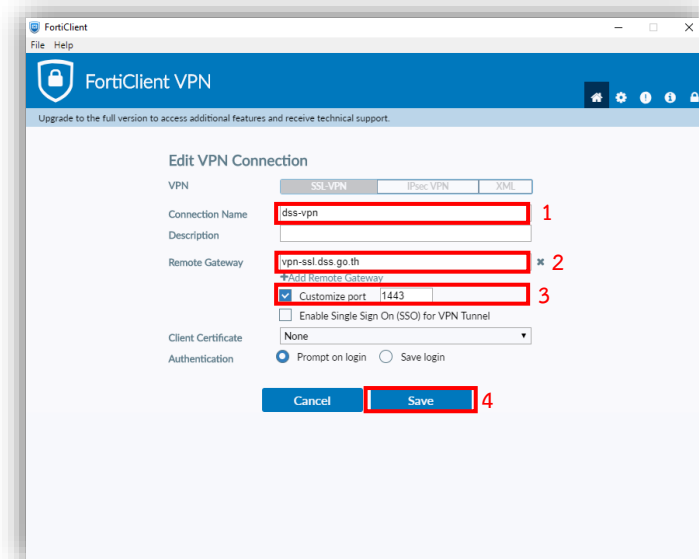
2.1 เมื่อเราติดตั้งเสร็จแล้วก็เปิดโปรแกรม FortiClient VPN

2.2 คลิกเลือก Configure VPN

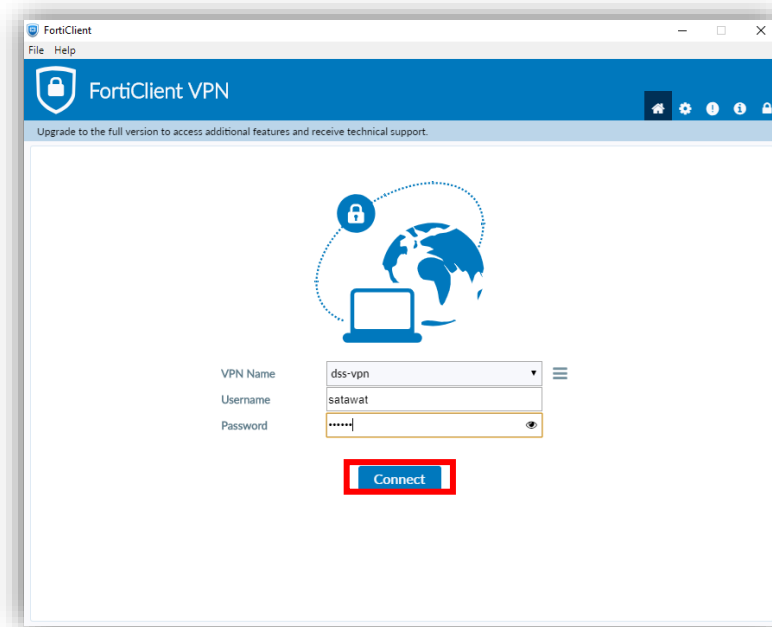


2.3 กำหนดค่า SSL-VPN Connection ตามที่ระบบ Firewall กำหนดไว้ ดังนี้

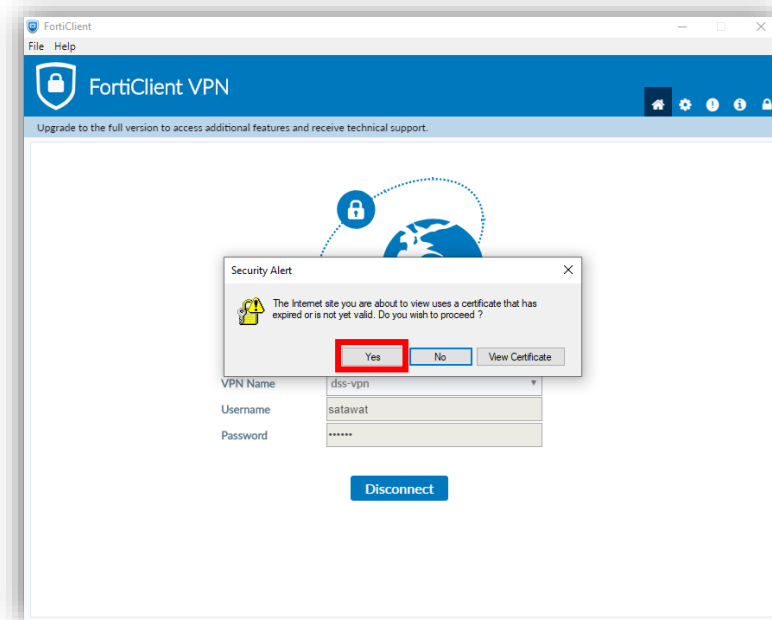
- 1) Connection Name : dss-vpn
- 2) Remote Gateway : vpn-ssl.dss.go.th
- 3) ทำเครื่องหมายถูกที่ช่อง Customize port และระบุค่าเป็น 1443
- 4) คลิกปุ่ม Save



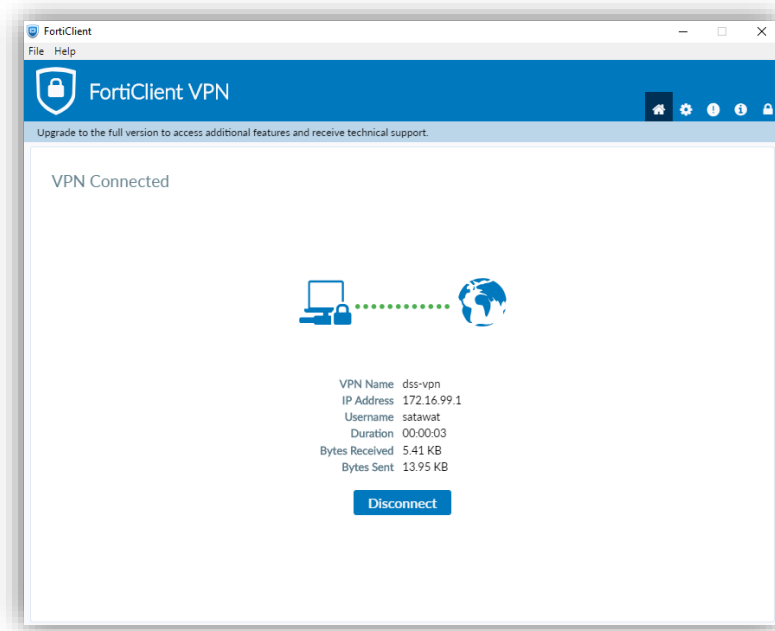
- 2.4 กรอก Username และ Password ที่ใช้ Login เข้าเครื่องคอมพิวเตอร์ที่ทำงาน
- 2.5 คลิกปุ่ม Connect



- 2.6 จะมีหน้าต่าง Security Alert แสดงขึ้นมา ให้คลิกปุ่ม Yes



2.7 โปรแกรมจะแสดงสถานะ VPN Connected



3. การยกเลิกการเชื่อมต่อ VPN

3.1 เมื่อใช้งาน VPN เสร็จสิ้น คลิกที่ไอคอนโปรแกรม FortiClient ที่ Taskbar



3.2 คลิกที่ปุ่ม Disconnect เมื่อใช้งาน Intranet เสร็จสิ้น

