



Certification of Persons
Department of Science
Service, Thailand

เอกสารเผยแพร่
หมวดข้อมูล

เรื่อง : กระบวนการรับรองความสามารถบุคลากร
ด้านวิทยาศาสตร์และเทคโนโลยี

DSS-PC-I-002

สำเนาหมายเลข : เอกสารควบคุม เอกสารไม่ควบคุม

ผู้จัดทำ/ผู้ทบทวน..... นพ.แก้ว เอกอุ่น
(นางสาวนพแก้ว เอกอุ่น)
3 0 / ส.ก. 2559

ผู้ตรวจสอบ.....
(นางชุตีมา วิไลพันธ์)
ผู้แทนฝ่ายบริหารด้านคุณภาพ
0 1 / ก.ย. 2559

ผู้อนุมัติ.....
(นางสาวจันทรีเพ็ญ เมฆาอภิรักษ์)

ศพศ.
0 2 / ก.ย. 2559

กระบวนการรับรองความสามารถบุคลากร
ด้านวิทยาศาสตร์และเทคโนโลยี
(DSS-PC-I-002)

สำนักพัฒนาศักยภาพนักวิทยาศาสตร์ห้องปฏิบัติการ
กรมวิทยาศาสตร์บริการ
กระทรวงวิทยาศาสตร์และเทคโนโลยี

75/7 ถนนพระรามที่ 6 เขตราชเทวี กรุงเทพฯ 10400

โทรศัพท์ : 0-2201-7436-37

โทรสาร : 0-2201-7437, 0-2201-7429

<http://www.dss.go.th>

http://pc_st.dss.go.th

บทนำ

เอกสารฉบับนี้ใช้เป็นข้อมูลทั่วไปของกระบวนการ สำหรับบุคลากร ในการเตรียมการ เพื่อขอการรับรองความสามารถบุคลากรด้านวิทยาศาสตร์และเทคโนโลยี จากสำนักพัฒนาศักยภาพนักวิทยาศาสตร์ห้องปฏิบัติการ กรมวิทยาศาสตร์บริการ

สารบัญ

	หน้า
บทนำ	i
สารบัญ	ii
1. ขอบข่าย	1
2. นิยาม	1
3. ขั้นตอนการเตรียมการเพื่อดำเนินงานการรับรองความสามารถบุคลากร	3
4. ขั้นตอนการรับรองความสามารถบุคลากร	3
5. แผนผังแสดงขั้นตอนการรับรองความสามารถบุคลากร	5
6. แผนผังแสดงขั้นตอนการติดตามการรับรองความสามารถบุคลากร	6
7. แผนผังแสดงขั้นตอนการต่ออายุการรับรองความสามารถบุคลากร	7

1. ขอบข่าย

เอกสารฉบับนี้ใช้สำหรับบุคลากรที่ยื่นขอรับการรับรองความสามารถด้านวิทยาศาสตร์และเทคโนโลยี จากสำนักพัฒนาศักยภาพนักวิทยาศาสตร์ห้องปฏิบัติการ กรมวิทยาศาสตร์บริการ

2. นิยาม

2.1 กระบวนการรับรองความสามารถบุคลากร (Certification process) หมายถึง กิจกรรมที่หน่วยรับรองบุคลากรดำเนินการเพื่อยอมรับอย่างเป็นทางการว่าผู้ยื่นคำขอมีคุณสมบัติสอดคล้องตามหลักเกณฑ์และเงื่อนไขที่กำหนดในแต่ละสาขาที่เปิดให้การรับรอง ซึ่งครอบคลุมถึงการประเมิน การตัดสินใจรับรอง การต่ออายุการรับรอง การใช้บัตรประจำตัวรับรอง และเครื่องหมายรับรอง

2.2 หน่วยรับรองบุคลากร (Certification Body for Persons) หมายถึง หน่วยที่ให้การรับรองความสามารถบุคลากร ตามหลักเกณฑ์และเงื่อนไขที่กำหนด ซึ่งอยู่ในความรับผิดชอบของสำนักพัฒนาศักยภาพนักวิทยาศาสตร์ห้องปฏิบัติการ กรมวิทยาศาสตร์บริการ

2.3 คณะกรรมการนโยบายรับรองความสามารถบุคลากรด้านวิทยาศาสตร์และเทคโนโลยี (Executive Board of Certified Person) หมายถึง คณะบุคคลที่แต่งตั้งโดยอธิบดีกรมวิทยาศาสตร์บริการ เพื่อทำหน้าที่กำหนดนโยบาย กรอบของหลักเกณฑ์และเงื่อนไขในการรับรองความสามารถของบุคลากรด้านวิทยาศาสตร์และเทคโนโลยี การให้คำปรึกษาแนะนำด้านการรับรองความสามารถบุคลากร รวมทั้งการแต่งตั้งคณะกรรมการและคณะทำงาน เพื่อปฏิบัติงานอย่างใดอย่างหนึ่งตามความเหมาะสม

2.4 คณะอนุกรรมการรับรองความสามารถบุคลากร (Scheme Committee) หมายถึง คณะบุคคลที่แต่งตั้งโดยประธานคณะกรรมการนโยบายรับรองความสามารถบุคลากรด้านวิทยาศาสตร์และเทคโนโลยี เพื่อทำหน้าที่ในการจัดทำหลักเกณฑ์และเงื่อนไขที่ใช้ในการรับรองความสามารถบุคลากร การพิจารณาให้การรับรอง การพักใช้ การเพิกถอน และการยกเลิกการรับรองความสามารถบุคลากร การพิจารณาทบทวนความเหมาะสมของวิธีการประเมินและการสอบเพื่อรับรองความสามารถบุคลากร การให้คำแนะนำทางวิชาการในการรับรองความสามารถบุคลากร การรายงานผลการปฏิบัติงานต่อคณะกรรมการนโยบายรับรองความสามารถบุคลากรด้านวิทยาศาสตร์และเทคโนโลยี และการปฏิบัติหน้าที่อื่นๆ ตามที่ได้รับมอบหมาย

2.5 สำนัก หมายถึง สำนักพัฒนาศักยภาพนักวิทยาศาสตร์ห้องปฏิบัติการ (พศ.)
กรมวิทยาศาสตร์บริการ

2.6 ผู้แทนของสำนัก หมายถึง เจ้าหน้าที่ของสำนักพัฒนาศักยภาพนักวิทยาศาสตร์ห้องปฏิบัติการ และผู้ที่ปฏิบัติงานในนามของสำนักพัฒนาศักยภาพนักวิทยาศาสตร์ห้องปฏิบัติการ

2.7 ผู้ยื่นคำขอ (Applicant) หมายถึง บุคคลที่ยื่นขอรับการรับรองความสามารถด้านการควบคุมและจัดการสารเคมีในห้องปฏิบัติการ หรือบุคคลที่ประสงค์ขอรับการรับรองเพื่อรับรองความสามารถของบุคลากรในสาขาที่สำนักเปิดให้การรับรอง

2.8 ผู้ประเมินคุณสมบัติเบื้องต้น (Preliminary evaluator) หมายถึง บุคคลที่ได้รับมอบหมายให้ปฏิบัติหน้าที่ในการประเมินคุณสมบัติเบื้องต้นของผู้ยื่นคำขอรับการรับรองความสามารถบุคลากร

2.9 ผู้รับการสอบ (Candidate) หมายถึง ผู้ยื่นคำขอที่สำนักได้ตรวจสอบคุณสมบัติเบื้องต้นแล้วพบว่าเป็นไปตามหลักเกณฑ์และเงื่อนไขที่กำหนด

2.10 การสอบ (Examination) หมายถึง กระบวนการที่ดำเนินการโดยอิสระอย่างเป็นระบบ ซึ่งเป็นส่วนหนึ่งของการประเมินความสามารถของผู้ขอรับการรับรอง เพื่อวัดความรู้ ความสามารถของผู้รับการสอบ โดยวิธีการเดียวหรือหลายวิธีการ เช่น การสอบข้อเขียน การสอบสัมภาษณ์ การสอบภาคปฏิบัติ หรือการสังเกตการปฏิบัติงาน

2.11 ผู้สอบ (Examiner) หมายถึง บุคคลหรือคณะบุคคลที่สำนักมอบหมายให้ดำเนินการสอบ เพื่อการรับรองความสามารถบุคลากร

2.12 ผู้คุมสอบ (Invigilator) หมายถึง บุคคลที่สำนักมอบหมายให้ปฏิบัติหน้าที่ในการกำกับดูแลความเรียบร้อยในระหว่างการสอบทั้งการข้อเขียนและการสอบสัมภาษณ์

2.13 ผู้ประเมินผู้สอบ (Examiner evaluator) หมายถึง บุคคลที่สำนักมอบหมายให้ปฏิบัติหน้าที่ในการประเมินผู้สอบ ในแต่ละครั้งที่ดำเนินกิจกรรมการสอบ ให้เป็นไปตามข้อกำหนดอย่างมีประสิทธิภาพ

2.14 การประเมิน (Assessment) หมายถึง กระบวนการที่ดำเนินการโดยอิสระอย่างเป็นระบบ และมีหลักฐานการประเมินความรู้ความสามารถของผู้รับการสอบ เพื่อนำไปสู่การพิจารณาตัดสินใจรับรองความสามารถบุคลากรตามหลักเกณฑ์และเงื่อนไขของแต่ละสาขาที่เปิดให้การรับรอง

2.15 ผู้ได้รับการรับรองความสามารถ (Certified person) หมายถึง บุคคลที่มีคุณสมบัติสอดคล้องกับหลักเกณฑ์และเงื่อนไขที่กำหนดในสาขาที่ยื่นขอรับการรับรอง โดยคณะกรรมการรับรองความสามารถบุคลากรในสาขาดังกล่าวได้มีมติให้การรับรองความสามารถ หรือผู้ได้รับการพิจารณาให้ต่ออายุการรับรองความสามารถ

2.16 บัตรประจำตัวรับรองความสามารถ (Certificate card) หมายถึง บัตรซึ่งหน่วยรับรองบุคลากรจัดทำให้แก่ผู้ที่ได้รับการรับรอง ภายใต้ข้อกำหนดของหลักเกณฑ์และเงื่อนไขในสาขาที่เปิดให้การรับรอง

2.17 การร้องเรียน หมายถึง การร้องเรียนเกี่ยวกับข้อบกพร่องในการปฏิบัติงานของคณะกรรมการนโยบายรับรองความสามารถบุคลากรด้านวิทยาศาสตร์และเทคโนโลยี และคณะกรรมการรับรองความสามารถบุคลากร ผู้ได้รับการรับรอง ผู้สอบ หรือบุคลากรของสำนัก

2.18 กร. หมายถึง กลุ่มรับรองความสามารถบุคลากร สำนักพัฒนาศักยภาพนักวิทยาศาสตร์
ห้องปฏิบัติการ กรมวิทยาศาสตร์บริการ

3. ขั้นตอนการเตรียมการเพื่อดำเนินงานการรับรองความสามารถบุคลากร

3.1 ผู้บริหารสำนักแต่งตั้งคณะทำงาน และกลุ่มงานทำหน้าที่รับผิดชอบงานรับรองความสามารถ
บุคลากร (กร.)

3.2 คณะทำงาน และกลุ่มงานใน ข้อ 3. ศึกษาข้อกำหนด ISO/IEC 17024 ภาวะเทียบและข้อมูล
อื่นๆ ที่เกี่ยวข้อง

3.3 คณะทำงาน และกลุ่มงาน จัดทำคู่มือคุณภาพ และเอกสารรายละเอียดในแต่ละกระบวนการ
ที่จะต้องดำเนินการทั้งหมดที่เกี่ยวข้องกับระบบการบริหารงานคุณภาพการรับรองความสามารถบุคลากร

3.4 กร. ประสานงาน และดำเนินการในทุกกระบวนการของระบบการบริหารงานคุณภาพการ
รับรองความสามารถบุคลากรตามคู่มือคุณภาพและเอกสารอื่นๆ ที่เกี่ยวข้อง

3.5 คณะผู้ตรวจติดตามคุณภาพภายในดำเนินการตรวจติดตามเพื่อให้แน่ใจว่าระบบการ
บริหารงานคุณภาพการรับรองความสามารถบุคลากรเป็นไปตามข้อกำหนด มีการนำไปปฏิบัติและคงไว้ซึ่ง
ระบบการบริหารงานคุณภาพอย่างมีประสิทธิภาพ

3.6 กร. ดำเนินการแก้ไขข้อบกพร่องที่พบจากการตรวจติดตามคุณภาพภายใน รวมทั้งปรับปรุง
ประสิทธิภาพของระบบการบริหารงานคุณภาพ และทบทวนโดยคณะกรรมการฝ่ายบริหาร

4. ขั้นตอนการรับรองความสามารถบุคลากร

สำนักมีขั้นตอนในกระบวนการรับรองความสามารถบุคลากร ดังนี้

4.1 บุคคลที่ประสงค์จะขอรับการรับรองความสามารถยื่นคำขอรับการรับรองความสามารถ
บุคลากรพร้อมหลักฐานประกอบการยื่นคำขอที่สำนัก หรือทางไปรษณีย์

4.2 สำนักตรวจสอบความครบถ้วนของเอกสาร

4.3 ดำเนินการตรวจประเมินคุณสมบัติเบื้องต้น

4.4 แจ้งให้ผู้มีสิทธิ์สอบข้อเขียนทราบ

4.5 ดำเนินการจัดสอบข้อเขียน

4.6 แจ้งผลการสอบข้อเขียน และแจ้งวันสอบสัมภาษณ์ให้ผู้สอบผ่านข้อเขียนทราบ

4.7 ดำเนินการสอบสัมภาษณ์

4.8 สรุปผลการสอบและจัดทำรายงานผลการสอบ เสนอคณะกรรมการรับรองความสามารถ
บุคลากรในแต่ละสาขาพิจารณา

4.9 คณะอนุกรรมการรับรองความสามารถบุคลากรในแต่ละสาขาพิจารณาตัดสินการรับรอง
ความสามารถ

4.10 ออกบัตรประจำตัวรับรองความสามารถ

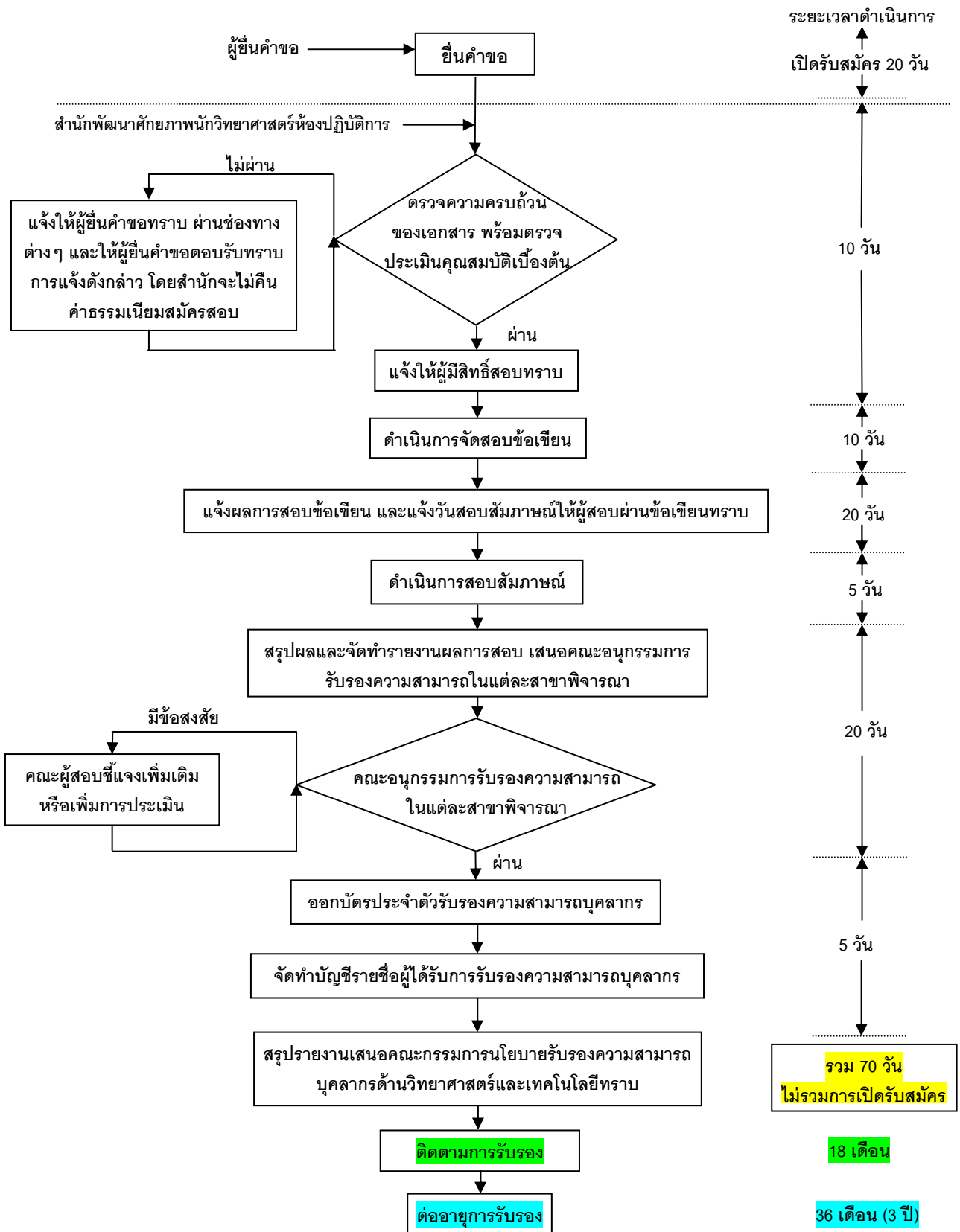
4.11 จัดทำบัญชีรายชื่อผู้ได้รับการรับรองความสามารถบุคลากร

4.12 สรุปรายงานเสนอคณะกรรมการนโยบายรับรองความสามารถบุคลากรด้านวิทยาศาสตร์และเทคโนโลยีทราบ

4.13 ติดตามการรับรองความสามารถ

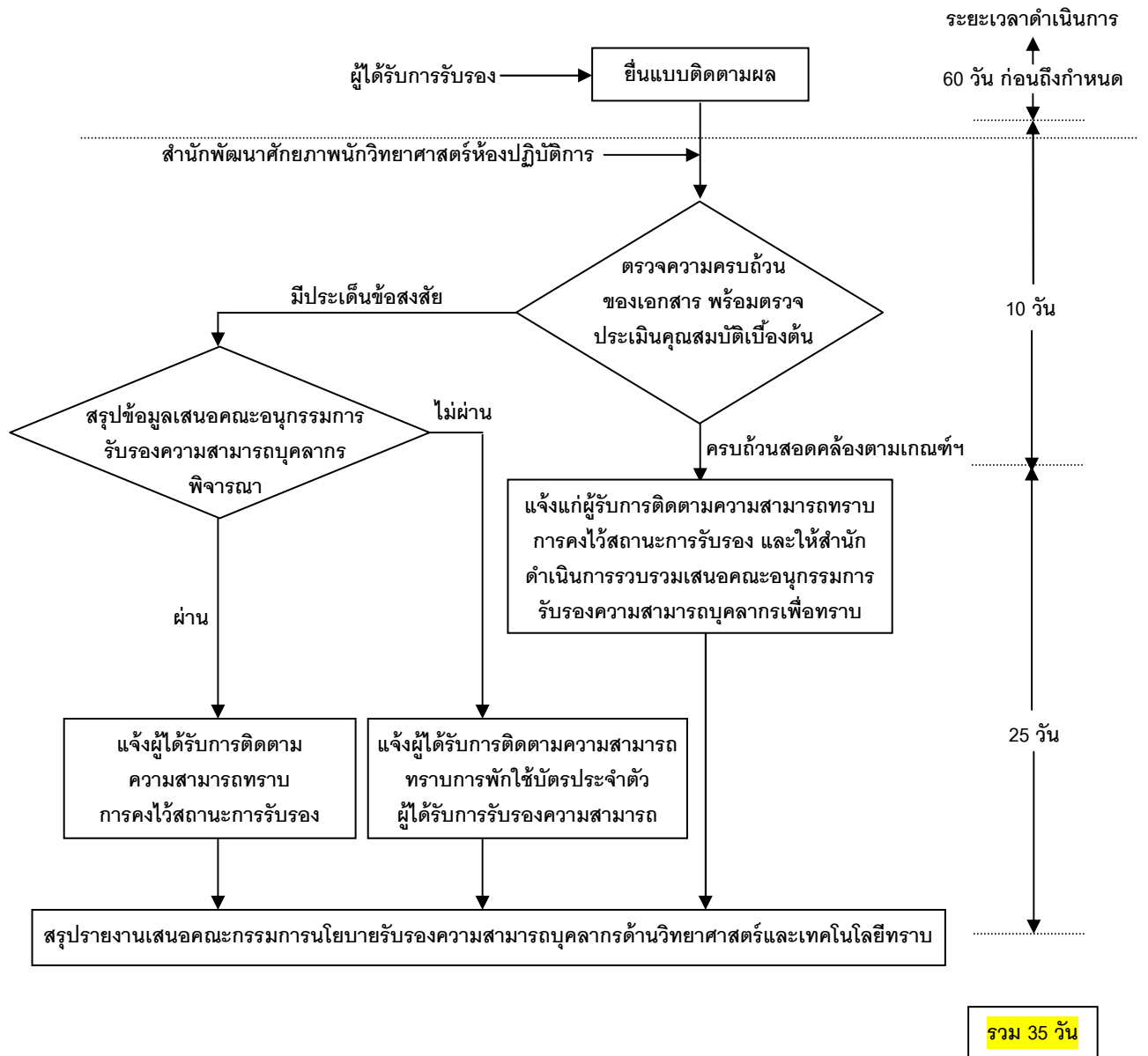
4.14 ต่อบริการรับรองความสามารถ

5. แผนผังแสดงขั้นตอนการรับรองความสามารถบุคลากร



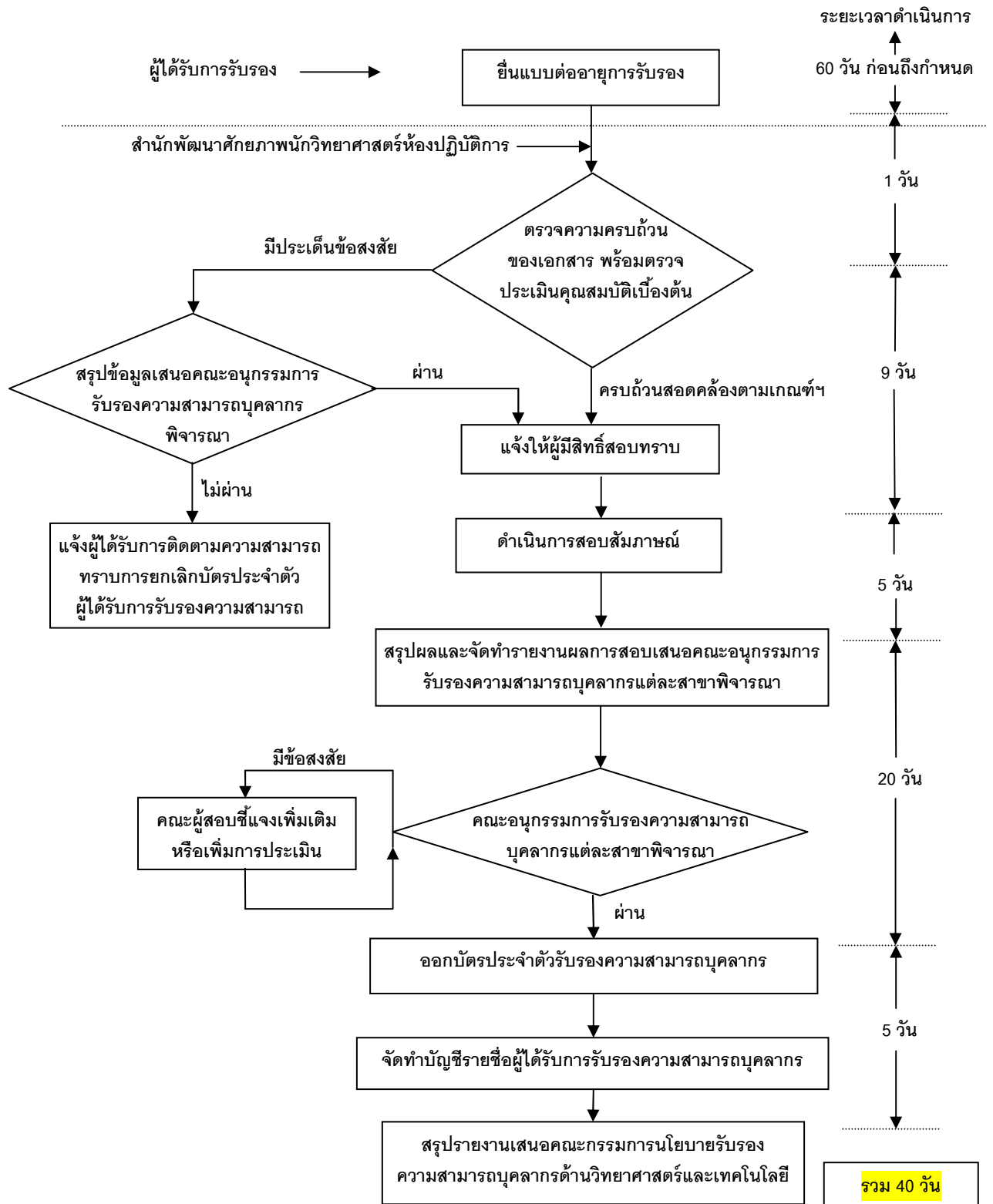
หมายเหตุ "วัน" หมายถึง วันทำการ

6. แผนผังแสดงขั้นตอนการติดตามการรับรองความสามารถบุคลากร



หมายเหตุ "วัน" หมายถึง วันทำการ

7. แผนผังแสดงขั้นตอนการต่ออายุการรับรองความสามารถบุคลากร



หมายเหตุ "วัน" หมายถึง วันทำการ