

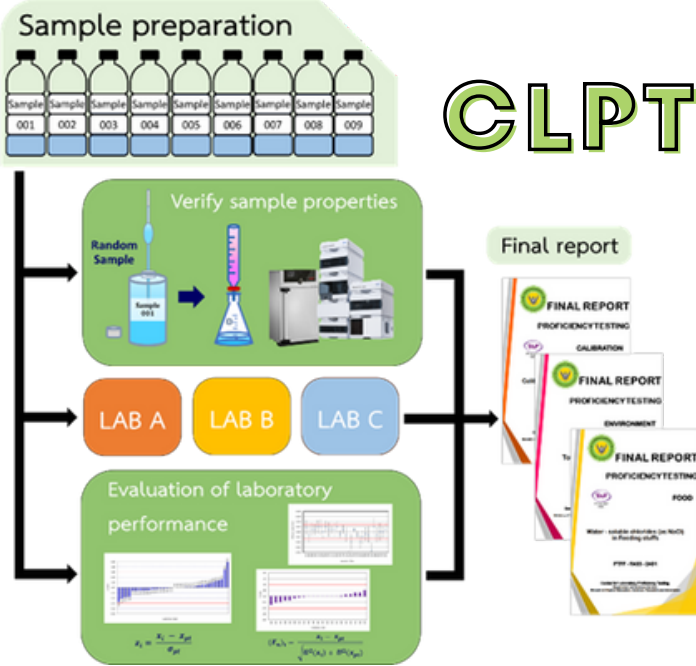


# ศูนย์ทดสอบความชำนาญห้องปฏิบัติการ Center for Laboratory Proficiency Testing



## วัตถุประสงค์ของการทดสอบความชำนาญห้องปฏิบัติการ

1. เพื่อเป็นหน่วยงานกลางในการเปรียบเทียบผลการประเมินความสามารถของห้องปฏิบัติการที่เข้าร่วมกิจกรรม PT ตามมาตรฐาน ISO/IEC 17043
2. เพื่อสนับสนุนระบบโครงสร้างพื้นฐาน (NQI) ในการสร้างความเชื่อมั่นต่อผลการทดสอบทั้งในประเทศและนานาชาติ



## การทดสอบความชำนาญ (PROFICIENCY TESTING, PT)

เป็นกลไกที่สำคัญในการประกันคุณภาพห้องปฏิบัติการทดสอบ/สอบเทียบ การเข้าร่วมโปรแกรมทดสอบความชำนาญจะช่วยให้ห้องปฏิบัติการทวนสอบได้ว่าเทคนิคการทดสอบ/สอบเทียบที่ดำเนินการอยู่ขณะนั้นยังมีความเหมาะสมหรือไม่ ผลการทดสอบยังคงมีความน่าเชื่อถือเป็นการสร้างความเชื่อมั่นและความมั่นใจให้กับห้องปฏิบัติการและผู้รับบริการ นอกจากนี้ยังเป็นหนึ่งในข้อกำหนดของระบบคุณภาพห้องปฏิบัติการตามมาตรฐาน ISO/IEC 17025

ศูนย์ฯ มีนโยบายและการดำเนินงานในการให้บริการโปรแกรมทดสอบความชำนาญห้องปฏิบัติการและผลิตภัณฑ์อ้างอิง/วัสดุควบคุมโดยไม่เลือกปฏิบัติและเป็นองค์กรที่ไม่แสวงหากำไร ซึ่งได้รับการสนับสนุนจากรัฐบาล โดยค่าใช้จ่ายในการดำเนินกิจกรรมจัดโปรแกรมทดสอบความชำนาญห้องปฏิบัติการ และการผลิตวัสดุอ้างอิง/วัสดุควบคุม ได้รับการจัดสรรจากเงินงบประมาณแผ่นดิน ส่วนรายได้ที่เกิดขึ้นคือเป็นรายได้ของรัฐที่ต้องนำส่งเข้ากระทรวงการคลังตามกฎหมาย

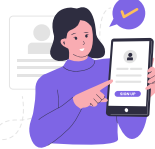


## ประโยชน์ของการเข้าร่วม PT

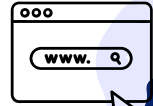
- เพื่อการพัฒนาและรักษาสถานภาพระบบคุณภาพภายในห้องปฏิบัติการ
- เพื่อใช้เป็นเครื่องมือการประกันคุณภาพผลการทดสอบสอบเทียบ และเปรียบเทียบสมรรถนะระหว่างห้องปฏิบัติการ
- เพื่อบ่งชี้ความสามารถกระบวนการวัดของห้องปฏิบัติการต่อผู้ตรวจประเมินหรือหน่วยงานกำกับดูแล หรือผู้ใช้บริการ
- เพื่อใช้ตรวจสอบข้อบกพร่องภายในห้องปฏิบัติการนำไปสู่การปรับปรุงระบบการดำเนินงานของห้องปฏิบัติการตามมาตรฐาน ISO/IEC 17025

## ขั้นตอนการเข้าร่วมกิจกรรมทดสอบความชำนาญห้องปฏิบัติการ

### 1 การลงทะเบียน



เข้าสู่ระบบ/ลงทะเบียนผ่านเว็บไซต์  
[www.dss.go.th/clpt](http://www.dss.go.th/clpt)



### 2 การชำระเงิน



- ช่องทางการชำระเงิน >>> การชำระค่าบริการมี 2 สกุลเงิน
- One Stop Service วศ.
  - ธนาคารกรุงไทย
  - แอปพลิเคชันธนาคาร
  - บาท (THB)
  - ดอลลาร์สหรัฐ (USD)\*
  - \* ลुकค่าต่างประเทศโอนเงินผ่าน SWIFT CODE

### 3 การส่งตัวอย่าง-การส่งผลการทดสอบ



- ห้องปฏิบัติการรับ PT sample พร้อมเอกสารที่เกี่ยวข้องตามรายการในแต่ละสาขาที่สมัครทางไปรษณีย์หรือตามเอกสารนัดรับตัวอย่าง
- ห้องปฏิบัติการกรอกผลการทดสอบ-สอบเทียบผ่านทางระบบ e-Result



### 4 การตรวจสอบรายงานผลเบื้องต้น (INTERIM REPORT)

1. เข้าสู่ระบบบนเว็บไซต์ [www.dss.go.th/clpt](http://www.dss.go.th/clpt)
2. เลือก หน้าแรก
3. เลือก หัวข้อ รายงานผลการประเมิน (PT REPORT)



### 5 การประเมินสมรรถนะห้องปฏิบัติการ

- ประเมินด้วย z score  
 $|z| \leq 2.0$  : ผลเป็นที่น่าพอใจ  
 $2.0 < |z| < 3.0$  : ผลเป็นที่น่าสงสัย  
 $|z| \geq 3.0$  : ผลไม่เป็นที่น่าพอใจ
- ประเมินด้วย  $E_n$  score  
 $|E_n| < 1.0$  : ผลเป็นที่น่าพอใจ  
 $|E_n| \geq 1.0$  : ผลไม่เป็นที่น่าพอใจ



### 6 PT REPORT

- เข้าสู่ระบบบนเว็บไซต์ [www.dss.go.th/clpt](http://www.dss.go.th/clpt)
- เลือก หน้าแรก
- เลือก หัวข้อ รายงานผลการประเมิน (PT REPORT)



Tel: 02 201 7331-3

Email: [clpt@dss.go.th](mailto:clpt@dss.go.th)

[www.dss.go.th](http://www.dss.go.th), [www.dss.go.th/clpt](http://www.dss.go.th/clpt)

กรมวิทยาศาสตร์บริการ (วศ.) 75/7 ถนนพหลโยธิน แขวงทุ่งพญาไท เขตราชเทวี กรุงเทพฯ 10400

